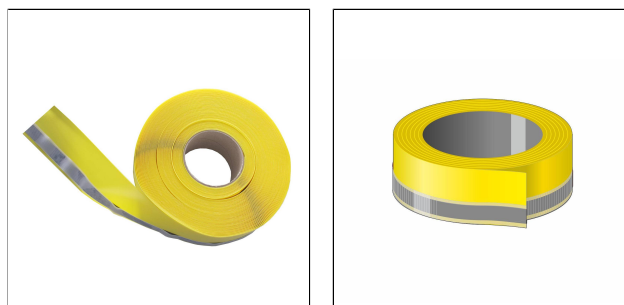


# DURABASE WS WARPSEAL

Ruban d'étanchéité autocollant pour baignoire



## DIMENSIONS TECHNIQUES ET VARIANTES DE PRODUITS

Matériel	[Polyéthylène]
Couleur	jaune
Longueur	30 m
Largeur	8 cm
Information complémentaire	Angle d'étanchéité flexible autocollant pour la jonction mur/sol ou sol/sol des baignoires; Certificat de contrôle général (abP) / Accessoire pour système d'étanchéité certifié ETA

## ACCESSOIRES

Bande d'étanchéité, coins d'étanchéité extérieurs et intérieurs, manchons d'étanchéité et manchon mural CLASSIC FLEX M310

## CARACTÉRISTIQUES

Couleur : jaune / noir

Imperméabilité à l'eau (DIN EN 1928, méthode B) : > 3,0 bar

Résistance aux UV (DIN EN 4892-2) : 500 h

Épaisseur équivalente de la couche d'air (sd) (DIN EN 1931) : > 85 m

Résistance à l'arrachement (DIN 1348) : > 0,2 N/mm<sup>2</sup>

Classe de résistance au feu : B2 (DIN EN 4102)

Résistance à la température : -30 °C à +90 °C

Résistance après 7 jours à température ambiante (mesure interne)

Acide chlorhydrique 3 % : résistant

Acide sulfurique 35 % : résistant

Acide citrique 100 g/l : résistant

Acide lactique 5 % : résistant

Hypochlorite de sodium 0,3 g/l : résistant

Eau salée (20 g/l de sel marin) : résistant

Potasse caustique 3 % / 20 % : résistant/résistant

Alcali 28 j / 40 °C / 3 % (spécification d'essai AbP) : résistant

Alcali (spécification d'essai ETAG 022 16 semaines) : résistant

**MATÉRIEL** Remarque : pour des raisons techniques, des tolérances sont possibles en ce qui concerne la perte de couleur des matériaux et de l'impression.

Toutes les informations sont données en toute bonne foi. Aucune garantie ne peut en être déduite.

Nous nous réservons le droit de procéder à des modifications techniques dans l'intérêt du progrès ou pour des raisons techniques de fabrication.

Pour les clients de France métropolitaine et DOM-TOM, veuillez contacter :

**DURAL SAS** | 32 avenue de l'Océanie | F-91140 Villejust | France | Tel. 01.60.13.58.60 | [accueil@dural.fr](mailto:accueil@dural.fr)

Pour les autres clients veuillez contacter :

**DURAL GmbH** | Südring 11 | D-56412 Ruppach-Goldhausen | Germany | +49 2602/9261-0 | [info@dural.de](mailto:info@dural.de)

Les règles techniques reconnues doivent être respectées. Les fiches techniques plus anciennes perdent leur validité.

[www.dural.fr](http://www.dural.fr)



Non-tissé en polypropylène  
Film en polyéthylène

## ENTRETIEN

Le PVC ne nécessite aucun entretien particulier. Il peut être nettoyé si nécessaire à l'eau claire et propre avec quelques gouttes de liquide vaisselle.

## POSE

1. Le support doit être sec, exempt de tout élément nuisible à l'adhérence, solide, plat et exempt de fissures. Les éventuelles mesures de nivellement doivent être effectuées avant la pose de DURABASE WS. Traiter les supports de pose avec le primaire en spray DURABASE WS. Après un court temps de séchage, la pose des composants peut commencer.

2. Commencez par mettre en place les pièces moulées, les bandes d'étanchéité et les manchons à la main ou à l'aide de la spatule en plastique fournie. Pour ce faire, retirez légèrement le film de protection au dos du composant, positionnez-le correctement et collez-le progressivement sans faire de bulles en retirant le film de protection au dos. Continuer ainsi jusqu'à ce que tous les composants soient entièrement posés sans bulles.

3. Répartir ensuite le DURABASE WS sur la surface à recouvrir et, si nécessaire, découper la bande de membrane sur mesure. Réaliser avec précision les découpes nécessaires (par ex. passages de tuyaux d'eau).

4. Poser les bandes de membrane découpées en partant de l'angle rentrant de la douche vers l'extérieur. Veiller à ce que la bande de film lisse soit toujours orientée vers l'extérieur afin de pouvoir y raccorder une éventuelle bande supplémentaire avec l'étanchéité correspondante et un chevauchement d'au moins 5 cm. Pour poser la bande de membrane, retirer un petit morceau du film de protection au dos de la bande de fixation de 5 cm de large, puis aligner et positionner la natte. Fixer la bande d'étanchéité et la mettre en place complètement en retirant le film de protection au dos de la bande de fixation. Coller progressivement les autres films de protection en les retirant au dos, sans faire de bulles, à la main ou à l'aide de la spatule en plastique fournie. Posez les bandes adjacentes en les faisant se chevaucher d'au moins 5 cm – veillez à respecter la bande de raccordement (jaune, lisse et sans voile). Une fois l'étanchéité composite terminée, appuyez à nouveau soigneusement sur tous les composants à l'aide de la spatule en plastique fournie.

5. Le carrelage peut être posé sans délai selon la méthode de pose en couche mince.

Respecter les règles techniques généralement reconnues. L'aptitude en termes de résistance mécanique et chimique doit toujours être vérifiée au cas par cas.

## VARIANTES DE PRODUITS

Ident	Couleur	Longueur
WSW 80-30	jaune	30 m

Remarque : pour des raisons techniques, des tolérances sont possibles en ce qui concerne la perte de couleur des matériaux et de l'impression.  
Toutes les informations sont données en toute bonne foi. Aucune garantie ne peut en être déduite.  
Nous nous réservons le droit de procéder à des modifications techniques dans l'intérêt du progrès ou pour des raisons techniques de fabrication.

Pour les clients de France métropolitaine et DOM-TOM, veuillez contacter :

**DURAL SAS** | 32 avenue de l'Océanie | F-91140 Villejust | France | Tel. 01.60.13.58.60 | [accueil@dural.fr](mailto:accueil@dural.fr)

Pour les autres clients veuillez contacter :

**DURAL GmbH** | Südring 11 | D-56412 Ruppach-Goldhausen | Germany | +49 2602/9261-0 | [info@dural.de](mailto:info@dural.de)

Les règles techniques reconnues doivent être respectées. Les fiches techniques plus anciennes perdent leur validité.

[www.dural.fr](http://www.dural.fr)