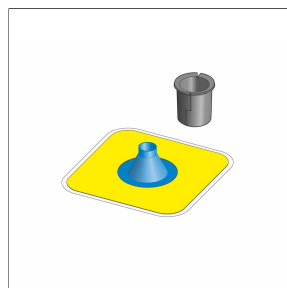
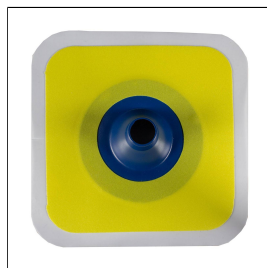


# DURABASE WS

## Cuello sellante autoadhesivo de 1/2 pulgada con manguito de inserción

Cuello sellante autoadhesivo de 1/2 pulgada con ayuda para la instalación y herramienta de inserción. Collar antigoteo tridimensional con zona de expansión elástica para un sellado seguro de las conexiones de agua empotradas. Accesorio para el sistema de sellado aprobado por ETA.



Cinta de obturación, esquinas de obturación exteriores e interiores, cuellos sellantes y manguitos de pared  
Classic Flex M310

### MATERIAL

No tejido de polipropileno  
Lámina de polietileno

### INSTALACIÓN

1. El sustrato debe estar seco, libre de componentes que impidan la adherencia, resistente, plano y sin grietas. Las posibles medidas de nivelación deben realizarse antes de la instalación de DURABASE WP++.

. Si es necesario, preparar los soportes de colocación con una imprimación adecuada.

2. Dividir la superficie con DURABASE WP++ y cortarla a medida.

3. Aplique el adhesivo para baldosas adecuado con una llana dentada de 4 x 4 mm o 6 x 6 mm sobre el sustrato.

El adhesivo para baldosas debe adherirse al sustrato y engancharse mecánicamente a la estera DURABASE WP++.

4. Encajar las bandas cortadas con la tela portante negra hacia abajo en todo el adhesivo para baldosas. Las bandas adyacentes deben colocarse a tope. Con una llana alisadora o con el lado plano de la llana dentada, presione toda la superficie con el velo de soporte contra el mortero, eliminando las burbujas de aire. Los solapamientos de los componentes (estera de obturación) deben ser de al menos 5 cm por cada lado y deben recubrirse por completo con el sellador adhesivo CLASSIC-FLEX. Para ello, aplicar CLASSIC-FLEX con una pistola de cartuchos y distribuir uniformemente con una llana de dientes finos. Presionar firmemente el componente (por ejemplo, con un rodillo de presión estrecho) y alisar sin dejar burbujas. No es posible colocar la estera DURABASE WP++ suelta.

5. Selle de forma impermeable las zonas de transición entre la pared y el suelo con cinta de obturación DURABASE, los ángulos interiores y exteriores, así como las conexiones de tuberías con las piezas moldeadas prefabricadas para tal fin, pegándolas en toda su superficie al sustrato, a la estera de obturación o a las penetraciones.

07 December 2025 03:48

Nota: Por razones técnicas, es posible que haya tolerancias en el color de los materiales y la impresión.  
Toda la información se facilita según nuestro leal saber y entender. No puede derivarse de ella ninguna garantía.  
Nos reservamos el derecho a introducir modificaciones técnicas en aras del progreso o por motivos relacionados con la producción.

**PERFIL IBERIA** | c/. Grecia, 1 | E-12540 Villareal (Castellon) | Spain | +34 964 53 69 33 | [dural1@perfiliberia.es](mailto:dural1@perfiliberia.es)

Deben respetarse las reglas reconocidas de la técnica. Las fichas técnicas anteriores ya no son válidas.

[www.dural.com](http://www.dural.com)



6. Una vez endurecido, se pueden colocar las baldosas sobre la estera con un adhesivo adecuado. Se pueden aplicar en paredes.

Como norma general, deberán observarse los códigos prácticos aceptados.

## CARACTERÍSTICAS

Color: amarillo/negro  
 Impermeabilidad (DIN EN 1928, método B): > 3,0 bar  
 Resistencia a los rayos UV (DIN EN 4892-2): 500 h  
 Espesor equivalente de la capa de aire (sd) (DIN EN 1931): > 85 m  
 Resistencia a la tracción (DIN 1348): > 0,2 Nm / mm<sup>2</sup>  
 Clase de resistencia al fuego: B2 (DIN EN 4102)  
 Resistencia a la temperatura: -30 °C a +90 °C

Resistencia tras 7 días a temperatura ambiente (medición interna)  
 Ácido clorhídrico al 3 %: resistente  
 Ácido sulfúrico al 35 %: resistente  
 Ácido cítrico 100 g/l: resistente  
 Ácido láctico al 5 %: resistente  
 Hipoclorito de sodio 0,3 g/l: resistente  
 Agua salada (20 g/l de sal marina): resistente  
 Hidróxido de potasio 3 % / 20 %: resistente/resistente  
 Ácido alcalino 28d / 40 °C / 3 % (especificación de ensayo AbP): resistente  
 Ácido (especificación de ensayo ETAG 022 16 semanas): resistente

## DIMENSIONES TÉCNICAS Y VARIANTES DEL PRODUCTO

Material	[Polietileno]
Color	amarillo

## VARIANTES

Ident	Color
9531985	amarillo

07 December 2025 03:48

Nota: Por razones técnicas, es posible que haya tolerancias en el color de los materiales y la impresión.  
 Toda la información se facilita según nuestro leal saber y entender. No puede derivarse de ella ninguna garantía.  
 Nos reservamos el derecho a introducir modificaciones técnicas en aras del progreso o por motivos relacionados con la producción.

**PERFIL IBERIA** | c/. Grecia, 1 | E-12540 Villareal (Castellon) | Spain | +34 964 53 69 33 | dural1@perfiliberia.es

Deben respetarse las reglas reconocidas de la técnica. Las fichas técnicas anteriores ya no son válidas.

**www.dural.com**