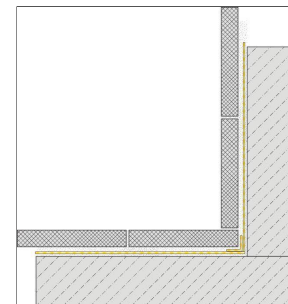
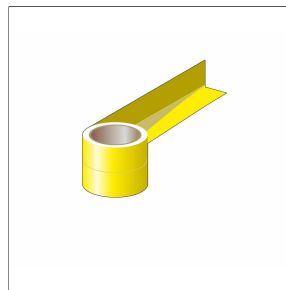
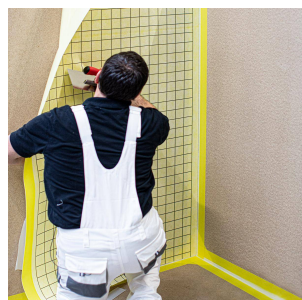


DURABASE WS

Cinta de obturación de esquina autoadhesiva con protección contra llanas para el sellado seguro de paredes y suelos en zonas de interior

Cinta de obturación de esquina autoadhesiva aprobada por ETA para el sellado seguro de paredes y suelos en zonas de interior.



Cinta de obturación, esquinas de obturación exteriores e interiores, cuellos sellantes y manguitos de pared
Classic Flex M310

MATERIAL

No tejido de polipropileno
Lámina de polietileno

INSTALACIÓN

1. La superficie de apoyo debe estar seca, libre de elementos que impidan la adherencia, ser resistente, lisa y sin grietas. Las posibles medidas de nivelación deben realizarse antes de la instalación de DURABASE WS. Tratar las superficies de apoyo con la imprimación en aerosol DURABASE WS. Tras un breve tiempo de secado, se puede comenzar con la instalación de los componentes.
2. En primer lugar, se colocan las piezas moldeadas, las cintas de obturación y los manguitos a mano o con la espátula de plástico incluida. Para ello, retire ligeramente la lámina protectora de la parte posterior del componente, coloque el componente en su sitio y péguelo paso a paso sin que queden burbujas, retirando la lámina protectora de la parte posterior. Continúe de esta manera hasta que todos los componentes estén colocados por completo y sin burbujas.
3. A continuación, marque la superficie a revestir con DURABASE WS y, si es necesario, corte la lámina de malla a medida. Realice con precisión los orificios necesarios (p. ej., pasamuros para tuberías de agua).
4. Coloque las láminas de malla recortadas comenzando desde el ángulo interior de la ducha hacia las zonas de exterior. Tenga en cuenta que la tira plana de lámina debe quedar siempre orientada hacia el exterior, de modo que se pueda unir aquí una posible lámina adicional con el correspondiente sellado y un solapamiento de al menos 5 cm. Para colocar la estera, retire un pequeño trozo de la lámina protectora posterior de la banda de fijación de 5 cm de ancho; al hacerlo, alinee y coloque la estera. Fije la estera de impermeabilización y colóquela completamente retirando la banda de fijación por la parte posterior. Pegue las demás láminas protectoras retirándolas por la parte posterior, paso a paso y sin dejar burbujas, con la mano o con

25 May 2026 10:02 AM

Nota: Por razones técnicas, es posible que haya tolerancias en el color de los materiales y la impresión. Toda la información se facilita según nuestro leal saber y entender. No puede derivarse de ella ninguna garantía. Nos reservamos el derecho a introducir modificaciones técnicas en aras del progreso o por motivos relacionados con la producción.



la espátula de plástico incluida. Coloque las láminas contiguas solapándolas al menos 5 cm; para ello, tenga en cuenta la banda de aplicación (amarilla, plana y sin vellón). Una vez finalizado el sellado mixto, vuelva a presionar cuidadosamente todos los componentes con la espátula de plástico incluida.

5. El revestimiento de baldosas puede colocarse mediante el método de capa fina sin tiempo de espera.

Como norma general, deberán observarse los códigos prácticos aceptados. La idoneidad en cuanto a la resistencia mecánica y química debe comprobarse siempre en cada caso concreto.

CARACTERÍSTICAS

Color: amarillo/negro

Impermeabilidad (DIN EN 1928, método B): > 3,0 bar

Resistencia a los rayos UV (DIN EN 4892-2): 500 h

Espesor equivalente de la capa de aire (sd) (DIN EN 1931): > 85 m

Resistencia a la tracción (DIN 1348): > 0,2 Nm / mm²

Clase de resistencia al fuego: B2 (DIN EN 4102)

Resistencia a la temperatura: -30 °C a +90 °C

Resistencia tras 7 días a temperatura ambiente (medición interna)

Ácido clorhídrico al 3 %: resistente

Ácido sulfúrico al 35 %: resistente

Ácido cítrico 100 g/l: resistente

Ácido láctico al 5 %: resistente

Hipoclorito de sodio 0,3 g/l: resistente

Agua salada (20 g/l de sal marina): resistente

Hidróxido de potasio 3 % / 20 %: resistente/resistente

Ácido alcalino 28d / 40 °C / 3 % (especificación de ensayo AbP): resistente

Ácido (especificación de ensayo ETAG 022 16 semanas): resistente

DIMENSIONES TÉCNICAS Y VARIANTES DEL PRODUCTO

Material	[Polietileno]
Color	amarillo
Longitud	10 m, 50 m
Ancho	12 cm
Espesor mm	0,5

VARIANTES

Referencia	Color	Longitud
WSE 120-10/1	amarillo	10 m
WSE 120-50/1	amarillo	50 m

25 May 2026 10:02 AM

Nota: Por razones técnicas, es posible que haya tolerancias en el color de los materiales y la impresión. Toda la información se facilita según nuestro leal saber y entender. No puede derivarse de ella ninguna garantía. Nos reservamos el derecho a introducir modificaciones técnicas en aras del progreso o por motivos relacionados con la producción.

PERFIL IBERIA | c/. Grecia, 1 | E-12540 Villareal (Castellon) | Spain | +34 964 53 69 33 | dural1@perfiliberia.es

Deben respetarse las reglas reconocidas de la técnica. Las fichas técnicas anteriores ya no son válidas.

www.dural.com