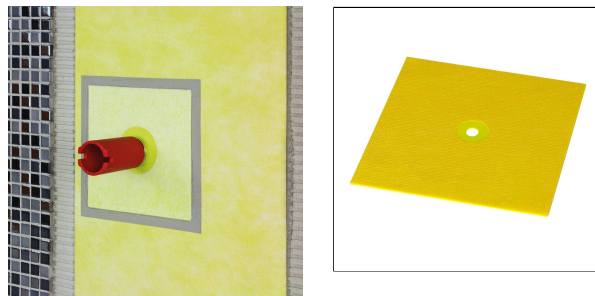


# DURABASE WP

## Cuello sellante para WP, WP++ y CI++

Estera de cuello sellante para el sellado seguro de paredes y suelos en zonas de interior.



Cinta de obturación, esquinas de obturación exteriores e interiores, cuellos sellantes y manguitos de pared

Classic Flex M310

### MATERIAL

No tejido de polipropileno

Lámina de polietileno

### INSTALACIÓN

1. El sustrato debe estar seco, libre de componentes que impidan la adherencia, resistente, plano y sin grietas. Las posibles medidas de nivelación deben realizarse antes de la instalación de DURABASE WP++

. Si es necesario, preparar los soportes de colocación con una imprimación adecuada.

2. Dividir la superficie con DURABASE WP++ y cortarla a medida.

3. Aplique el adhesivo para baldosas adecuado con una llana dentada de 4 x 4 mm o 6 x 6 mm sobre el sustrato.

El adhesivo para baldosas debe adherirse al sustrato y engancharse mecánicamente a la estera DURABASE WP++.

4. Encajar las bandas cortadas con la tela portante negra hacia abajo en todo el adhesivo para baldosas. Las bandas adyacentes deben colocarse a tope. Con una llana alisadora o con el lado plano de la llana dentada, presione toda la superficie con el velo de soporte contra el mortero, eliminando las burbujas de aire. Los solapamientos de los componentes (estera de obturación) deben ser de al menos 5 cm por cada lado y deben recubrirse por completo con el sellador adhesivo CLASSIC-FLEX. Para ello, aplicar CLASSIC-FLEX con una pistola de cartuchos y distribuir uniformemente con una llana de dientes finos. Presionar firmemente el componente (por ejemplo, con un rodillo de presión estrecho) y alisar sin dejar burbujas. No es posible colocar la estera DURABASE WP++ suelta.

5. Selle de forma impermeable las zonas de transición entre la pared y el suelo con cinta de obturación DURABASE, los ángulos interiores y exteriores, así como las conexiones de tuberías con las piezas moldeadas prefabricadas para tal fin, pegándolas en toda su superficie al sustrato, a la estera de obturación o a las penetraciones.

6. Una vez endurecido, se pueden colocar las baldosas sobre la estera con un adhesivo adecuado. Se pueden aplicar en paredes.

16 April 2026 12:39 AM

Nota: Por razones técnicas, es posible que haya tolerancias en el color de los materiales y la impresión. Toda la información se facilita según nuestro leal saber y entender. No puede derivarse de ella ninguna garantía. Nos reservamos el derecho a introducir modificaciones técnicas en aras del progreso o por motivos relacionados con la producción.



Como norma general, deberán observarse los códigos prácticos aceptados.

### CARACTERÍSTICAS

Color: amarillo/negro

Impermeabilidad (DIN EN 1928, método B): > 3,0 bar

Resistencia a los rayos UV (DIN EN 4892-2): 500 h

Espesor equivalente de la capa de aire (sd) (DIN EN 1931): > 85 m

Resistencia a la tracción (DIN 1348): > 0,2 Nm / mm<sup>2</sup>

Clase de resistencia al fuego: B2 (DIN EN 4102)

Resistencia a la temperatura: -30 °C a +90 °C

Resistencia tras 7 días a temperatura ambiente (medición interna)

Ácido clorhídrico al 3 %: resistente

Ácido sulfúrico al 35 %: resistente

Ácido cítrico 100 g/l: resistente

Ácido láctico al 5 %: resistente

Hipoclorito de sodio 0,3 g/l: resistente

Agua salada (20 g/l de sal marina): resistente

Hidróxido de potasio 3 % / 20 %: resistente/resistente

Ácido alcalino 28d / 40 °C / 3 % (especificación de ensayo AbP): resistente

Ácido (especificación de ensayo ETAG 022 16 semanas): resistente

### DIMENSIONES TÉCNICAS Y VARIANTES DEL PRODUCTO

Material	[Polipropileno],[TPE]
Color	amarillo
Dimensión	120 mm x 120 mm, 425 mm x 425 mm, 150 mm x 150 mm, 200 mm x 200 mm

### VARIANTES

Referencia	Color
WPFM 120/2	amarillo
WPFM 120/25	amarillo
WPFM 425	amarillo
WPFM 150/25	amarillo
WPFM 200/25	amarillo

16 April 2026 12:39 AM

Nota: Por razones técnicas, es posible que haya tolerancias en el color de los materiales y la impresión. Toda la información se facilita según nuestro leal saber y entender. No puede derivarse de ella ninguna garantía. Nos reservamos el derecho a introducir modificaciones técnicas en aras del progreso o por motivos relacionados con la producción.

PERFIL IBERIA | c/. Grecia, 1 | E-12540 Villareal (Castellon) | Spain | +34 964 53 69 33 | dural1@perfiliberia.es

Deben respetarse las reglas reconocidas de la técnica. Las fichas técnicas anteriores ya no son válidas.

www.dural.com