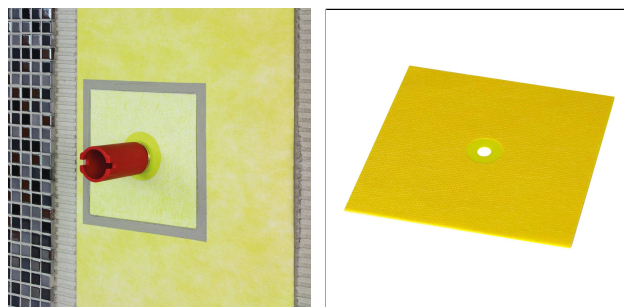


DURABASE WP

Manchette d'étanchéité pour WP, WP++ et CI++



DIMENSIONS TECHNIQUES ET VARIANTES DE PRODUITS

Matériel	[Polypropylène],[TPE]
Couleur	jaune
Dimension	120 mm x 120 mm, 425 mm x 425 mm, 150 mm x 150 mm, 200 mm x 200 mm
Information complémentaire	<p>Pour les tuyaux $\varnothing = 20 - 20$ mm, WPFM 150: Dehnzone 40 +/- 2 mm Lochung 15 +/- 1 mm für Rohrdurchmesser 20-40 mm</p> <p>, WPFM 200: Dehnzone 80 +/- 2 mm Lochung 35 +/- 2 mm für Rohrdurchmesser 40-80 mm</p>

ACCESSOIRES

Bande d'étanchéité, coins d'étanchéité extérieurs et intérieurs, manchons d'étanchéité et manchon mural

CARACTÉRISTIQUES

Test DGUV IFA 2404171 : classe de résistance au glissement R10, espace de refoulement V6

Résistant aux rayons du soleil, aux huiles, aux graisses, à l'essence, aux sels, aux acides, aux alcalis et aux produits de nettoyage

MATÉRIEL

Non-tissé en polypropylène

Film polyéthylène

ENTRETIEN

Le PVC ne nécessite aucun entretien particulier. Il peut être nettoyé si nécessaire à l'eau claire et propre avec quelques gouttes de liquide vaisselle.

POSE

1. Le support doit être sec, exempt de composants nuisibles à l'adhérence, solide, plat et sans fissures. Les éventuelles mesures de compensation doivent être effectuées avant la pose de DURABASE WP++.

Remarque : pour des raisons techniques, des tolérances sont possibles en ce qui concerne la perte de couleur des matériaux et de l'impression.

Toutes les informations sont données en toute bonne foi. Aucune garantie ne peut en être déduite.

Nous nous réservons le droit de procéder à des modifications techniques dans l'intérêt du progrès ou pour des raisons techniques de fabrication.

Pour les clients de France métropolitaine et DOM-TOM, veuillez contacter :

DURAL SAS | 32 avenue de l'Océanie | F-91140 Villejust | France | Tel. 01.60.13.58.60 | accueil@dural.fr

Pour les autres clients veuillez contacter :

DURAL GmbH | Südring 11 | D-56412 Ruppach-Goldhausen | Germany | +49 2602/9261-0 | info@dural.de

Les règles techniques reconnues doivent être respectées. Les fiches techniques plus anciennes perdent leur validité.

www.dural.fr

Si nécessaire, les supports de pose doivent être préparés avec un apprêt approprié.

2. Diviser la surface avec le DURABASE WP++ et le découper avec précision.

3. Appliquer une colle à carrelage appropriée sur le support à l'aide d'une spatule crantée de 4 x 4 mm ou 6 x 6 mm.

La colle à carrelage doit adhérer au support et s'accrocher mécaniquement au tapis DURABASE WP++.

4. Enfoncer les bandes découpées dans la colle à carrelage sur toute leur surface, le non-tissé noir vers le bas. Les bandes adjacentes doivent être posées bout à bout. À l'aide d'une truelle lisse ou du côté lisse de la truelle dentée, enfoncez le voile de support dans le mortier sur toute la surface en éliminant les poches d'air. Les chevauchements des composants - natte d'étanchéité doit avoir une largeur minimale de 5 cm de chaque côté et doit être entièrement enduite de colle polymère CLASSIC FLEX. Pour ce faire, appliquez CLASSIC FLEX à l'aide d'un pistolet à cartouche et répartissez-le uniformément à l'aide d'une truelle à dents fines. Appuyez fermement sur le composant (par exemple à l'aide d'un rouleau de pression étroit) et lissez-le sans laisser de bulles. Il n'est pas possible de poser la natte DURABASE WP++ de manière lâche.

5. Étanchéfier les zones de transition entre le mur et le sol avec la bande d'étanchéité DURABASE, les angles intérieurs et extérieurs ainsi que les raccords de tuyaux avec les pièces moulées préfabriquées à cet effet, en les collant sur toute la surface au support, à la natte d'étanchéité ou aux traversées.

6. Une fois le durcissement suffisant, les carreaux peuvent être posés sur la natte à l'aide d'une colle à carreaux appropriée. Les applications murales sont possibles.

Respecter les règles techniques généralement reconnues. L'aptitude en termes de résistance mécanique et chimique doit toujours être vérifiée au cas par cas.

VARIANTES DE PRODUITS

Ident	Couleur
WPFM 120/2	jaune
WPFM 120/25	jaune
WPFM 425	jaune
WPFM 150/25	jaune
WPFM 200/25	jaune

Remarque : pour des raisons techniques, des tolérances sont possibles en ce qui concerne la perte de couleur des matériaux et de l'impression.
Toutes les informations sont données en toute bonne foi. Aucune garantie ne peut en être déduite.
Nous nous réservons le droit de procéder à des modifications techniques dans l'intérêt du progrès ou pour des raisons techniques de fabrication.

Pour les clients de France métropolitaine et DOM-TOM, veuillez contacter :

DURAL SAS | 32 avenue de l'Océanie | F-91140 Villejust | France | Tel. 01.60.13.58.60 | accueil@dural.fr

Pour les autres clients veuillez contacter :

DURAL GmbH | Südring 11 | D-56412 Ruppach-Goldhausen | Germany | +49 2602/9261-0 | info@dural.de

Les règles techniques reconnues doivent être respectées. Les fiches techniques plus anciennes perdent leur validité.

www.dural.fr