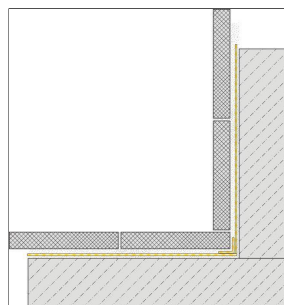


DURABASE WP

Cinta de obturación para los sistemas de esteras DURABASE WP, WP++ y CI++.

Cinta de obturación para estera para el sellado seguro de paredes y zonas de interior.



Cinta de obturación, esquinas de obturación exteriores e interiores, cuellos sellantes, cinta de obturación de bañeras y manguito de pared.

Classic Flex M310

MATERIAL

Vellón de PP

Polietileno

INSTALACIÓN

1. La superficie debe estar seca, libre de componentes que impidan la adherencia, resistente, plana y no presentar grietas. Las posibles medidas de nivelación deben realizarse antes de colocar DURABASE WP.
. Si es necesario, preparar los soportes de colocación con una imprimación adecuada.
2. Dividir la superficie con DURABASE WP y cortar a medida.
3. Aplique el adhesivo para baldosas adecuado con una espátula dentada de 4 x 4 mm o 6 x 6 mm sobre el sustrato.
El adhesivo para baldosas debe adherirse al sustrato y engancharse mecánicamente a la estera DURABASE WP.
4. Sellar las zonas de transición entre la pared y el suelo con cinta de obturación DURABASE WP, los ángulos interiores y exteriores así como las conexiones de tuberías con las piezas moldeadas prefabricadas para este fin, de manera que queden impermeables, pegándolas en toda su superficie al sustrato, a la estera de obturación o a las penetraciones.
5. Encajar las bandas cortadas a medida con la cara sin marcar en todo el adhesivo para baldosas. Presionar con una llana alisadora o con la cara plana de la llana dentada con el tejido de soporte en todo el mortero, expulsando el aire. No es posible colocar la estera WP suelta. Colocar las juntas de las láminas con un solapamiento de aprox. 5-8 cm. Realizar el solapamiento de forma impermeable, p. ej., con Classic Flex M310.
6. A continuación, se pueden colocar las baldosas sobre la estera con un adhesivo para baldosas adecuado.

Como norma general, deberán observarse los códigos prácticos aceptados.

CARACTERÍSTICAS

07 December 2025 05:14

Nota: Por razones técnicas, es posible que haya tolerancias en el color de los materiales y la impresión. Toda la información se facilita según nuestro leal saber y entender. No puede derivarse de ella ninguna garantía. Nos reservamos el derecho a introducir modificaciones técnicas en aras del progreso o por motivos relacionados con la producción.

PERFIL IBERIA | c/. Grecia, 1 | E-12540 Villareal (Castellon) | Spain | +34 964 53 69 33 | dural1@perfiliberia.es

Deben respetarse las reglas reconocidas de la técnica. Las fichas técnicas anteriores ya no son válidas.

www.dural.com



Fuerza de tracción máxima longitudinal: DIN EN ISO 527-3 • 85 ± 10 % • N/15 mm
 Fuerza de tracción máxima transversal: DIN EN ISO 527-3 • 70 ± 10 % • N/15 mm
 Alargamiento máximo longitudinal: DIN EN ISO 527-3 • 110 ± 10 % • %
 Alargamiento máximo de tracción transversal: DIN EN ISO 527-3 • 110 ± 10 % • %
 Resistencia al desgarro longitudinal: DIN EN 12310-2 • 80 ± 10 % • N
 Resistencia al desgarro transversal: DIN EN 12310-2 • 110 ± 10 % • N
 Comportamiento frente al fuego: DIN EN 13501 • E, sobre placa de fibrocemento
 Valor sd: DIN EN 1931 • 90 ± 10 % • m
 Resistencia a la tracción: DIN EN 1348 • $> 0,5$ • N / mm²
 Resistencia a la presión del agua: DIN EN 20811 • > 1000 • cmWS
 Resistencia a la temperatura: -40 °C – +90 °C

Resistente a productos químicos durante un periodo de 7 días según
 Abs. 3.2.2.3 / PG-AIV-B, edición de agosto de 2012
 Ácido láctico al 5 %: resistente
 Ácido acético al 5 %: resistente
 Ácido clorhídrico al 3 %: resistente
 Hidróxido de potasio al 3 %: resistente

CSTB Durabase SPEC 13/15-1269_V2
 CSTB Durabase étanchéité 13/20-1485_V2

DIMENSIONES TÉCNICAS Y VARIANTES DEL PRODUCTO

Material	[Polietileno],[Polipropileno], [Polipropileno], [Polipropileno],[TPE], [Tela portadora de poliéster],[TPE]
Color	azul, amarillo
Longitud	3 m, 5 m, 10 m, 30 m, 50 m
Ancho	12 cm, 15 cm

VARIANTES

Ident	Color	Longitud
95000003WP	amarillo	3 m
95001205WP	amarillo	5 m
95001205SK	amarillo	5 m
95000005WP	amarillo	5 m
95000005FL	amarillo	5 m
95012010WP	amarillo	10 m
9500010FL	amarillo	10 m
95012030WP	amarillo	30 m
95000030WP	amarillo	30 m
9500050FL	amarillo	50 m
95000SETUSA	amarillo	
95110DMW	amarillo	
95000010WP	amarillo	
WP15030B	azul	

07 December 2025 05:14

Nota: Por razones técnicas, es posible que haya tolerancias en el color de los materiales y la impresión.
 Toda la información se facilita según nuestro leal saber y entender. No puede derivarse de ella ninguna garantía.
 Nos reservamos el derecho a introducir modificaciones técnicas en aras del progreso o por motivos relacionados con la producción.

PERFIL IBERIA | c/. Grecia, 1 | E-12540 Villareal (Castellon) | Spain | +34 964 53 69 33 | dural1@perfiliberia.es

Deben respetarse las reglas reconocidas de la técnica. Las fichas técnicas anteriores ya no son válidas.

www.dural.com