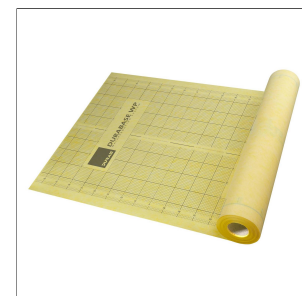
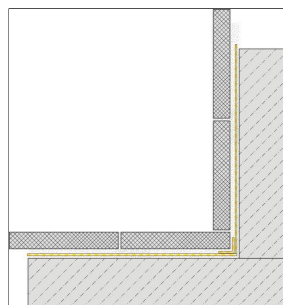
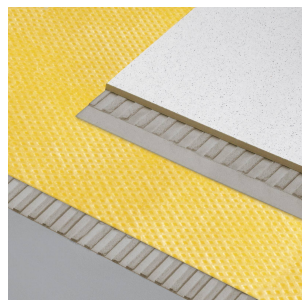


# DURABASE WP

## Estera para el sellado seguro de paredes y suelos en zonas de interior

Esterilla mate para el sellado seguro de paredes y suelos en zonas de interior.



Cinta de obturación, esquinas de obturación exteriores e interiores, cuellos sellantes, cinta de obturación de bañeras y manguito de pared.

Classic Flex M310

### MATERIAL

PP no tejido / poliolefina / PP no tejido

### INSTALACIÓN

1. La superficie debe estar seca, libre de componentes que impidan la adherencia, resistente, plana y no presentar grietas. Las posibles medidas de nivelación deben realizarse antes de colocar DURABASE WP

. Si es necesario, preparar los soportes de colocación con una imprimación adecuada.

2. Dividir la superficie con DURABASE WP y cortar a medida.

3. Aplique el adhesivo para baldosas adecuado con una espátula dentada de 4 x 4 mm o 6 x 6 mm sobre el sustrato.

El adhesivo para baldosas debe adherirse al sustrato y engancharse mecánicamente a la estera DURABASE WP.

4. Sellar las zonas de transición entre la pared y el suelo con cinta de obturación DURABASE WP, los ángulos interiores y exteriores así como las conexiones de tuberías con las piezas moldeadas prefabricadas para este fin, de manera que queden impermeables, pegándolas en toda su superficie al sustrato, a la estera de obturación o a las penetraciones.

5. Encajar las bandas cortadas a medida con la cara sin marcar en todo el adhesivo para baldosas. Presionar con una llana alisadora o con la cara plana de la llana dentada con el tejido de soporte en todo el mortero, expulsando el aire. No es posible colocar la estera WP suelta. Colocar las juntas de las láminas con un solapamiento de aprox. 5-8 cm. Realizar el solapamiento de forma impermeable, p. ej., con Classic Flex M310.

6. A continuación, se pueden colocar las baldosas sobre la estera con un adhesivo para baldosas adecuado.

Como norma general, deberán observarse los códigos prácticos aceptados.

30 May 2026 11:00 PM

Nota: Por razones técnicas, es posible que haya tolerancias en el color de los materiales y la impresión. Toda la información se facilita según nuestro leal saber y entender. No puede derivarse de ella ninguna garantía. Nos reservamos el derecho a introducir modificaciones técnicas en aras del progreso o por motivos relacionados con la producción.



## CARACTERÍSTICAS

Resistencia máxima a la tracción longitudinal: DIN EN ISO 527-3 • 85 ± 10 % • N/15 mm

Resistencia máxima a la tracción transversal: DIN EN ISO 527-3 • 70 ± 10 % • N/15 mm

Alargamiento máximo longitudinal: DIN EN ISO 527-3 • 110 ± 10 % • %

Alargamiento máximo de tracción transversal: DIN EN ISO 527-3 • 110 ± 10 % • %

Resistencia al desgarro longitudinal: DIN EN 12310-2 • 80 ± 10 % • N

Resistencia al desgarro transversal: DIN EN 12310-2 • 110 ± 10 % • N

Comportamiento frente al fuego: DIN EN 13501 • E, sobre placa de fibrocemento

Valor sd: DIN EN 1931 • 90 ± 10 % • m

Resistencia a la tracción: DIN EN 1348 • > 0,5 • N / mm<sup>2</sup>

Resistencia a la presión del agua: DIN EN 20811 • > 1000 • cmWS

Resistencia a la temperatura: -40 °C – +90 °C

Resistente a productos químicos durante un periodo de 7 días según

Abs. 3.2.2.3 / PG-AIV-B, edición de agosto de 2012

Ácido láctico al 5 %: resistente

Ácido acético al 5 %: resistente

Ácido clorhídrico al 3 %: resistente

Hidróxido de potasio al 3 %: resistente

## DIMENSIONES TÉCNICAS Y VARIANTES DEL PRODUCTO

Material	[Polipropileno]
Color	amarillo
Longitud	5 m, 10 m, 30 m
Ancho	100 cm
Área (m <sup>2</sup> )	5 m <sup>2</sup> , 10 m <sup>2</sup> , 30 m <sup>2</sup> , 250 m <sup>2</sup> , 300 m <sup>2</sup> , 500 m <sup>2</sup>
Espesor mm	0,6 mm

## VARIANTES

Referencia	Color	Longitud
WP 5/1	amarillo	5 m
WP 5/50	amarillo	5 m
WP 10/1	amarillo	10 m
WP 10/50	amarillo	10 m
WP 30/1	amarillo	30 m
WP 30/10	amarillo	30 m

30 May 2026 11:00 PM

Nota: Por razones técnicas, es posible que haya tolerancias en el color de los materiales y la impresión. Toda la información se facilita según nuestro leal saber y entender. No puede derivarse de ella ninguna garantía. Nos reservamos el derecho a introducir modificaciones técnicas en aras del progreso o por motivos relacionados con la producción.

**PERFIL IBERIA** | c/. Grecia, 1 | E-12540 Villareal (Castellon) | Spain | +34 964 53 69 33 | dural1@perfiliberia.es

Deben respetarse las reglas reconocidas de la técnica. Las fichas técnicas anteriores ya no son válidas.

[www.dural.com](http://www.dural.com)