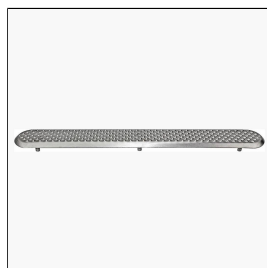


# TACRIP EM

## Moqueta táctil para crear franjas de guía táctiles según la norma francesa

Costilla simple según la norma francesa para la creación de bandas guía táctiles.



### MATERIAL

El acero inox V2A/304 es especialmente adecuado para aplicaciones con alta resistencia mecánica y con requisitos especialmente elevados de limpieza, higiene y resistencia química. Debe evitarse el contacto con productos que contengan ácido clorhídrico.

Durante la instalación no deben utilizarse herramientas de acero sin alear. Los bordes cortados abiertos no son resistentes a la corrosión. Si es necesario, se debe aplicar una protección contra la corrosión por separado.

Incluso en el acero inoxidable, dependiendo de las condiciones ambientales, puede aparecer óxido superficial, que debe eliminarse inmediatamente.

La idoneidad en cuanto a la resistencia mecánica y química debe comprobarse siempre en cada caso concreto.

### MANTENIMIENTO

El acero inox (304) no requiere ningún cuidado especial. Si es necesario, se puede limpiar fácilmente con agua limpia y clara añadiendo unas gotas de detergente. A continuación, secar con un paño seco.

Deben evitarse los productos de limpieza ácidos, alcalinos y abrasivos. El óxido superficial puede eliminarse con abrillantadores habituales aptos para acero inoxidable.

### INSTALACIÓN

1. En la versión adhesiva, se debe limpiar la superficie. Se deben eliminar por completo cualquier tipo de impurezas, como agentes separadores, conservantes, grasa, aceite, polvo, agua, adhesivos/selladores antiguos y otros residuos que puedan afectar a la adherencia. Marque la superficie donde se colocarán las tiras.
2. Instalación con adhesivo:
  - 2a. Aplicar sellador adhesivo MS (p. ej., Speed-Flex) en la parte posterior de la tira.
  - 2b. Pegar la tira en el lugar deseado.
  - 2c. Repita los pasos 3a y 3b con más tiras hasta cubrir toda la superficie.
  - 2d. Al final de la instalación (o entre medias si la superficie es grande), presione las tiras con cuidado con los pies.

07 December 2025 10:27

Nota: Por razones técnicas, es posible que haya tolerancias en el color de los materiales y la impresión. Toda la información se facilita según nuestro leal saber y entender. No puede derivarse de ella ninguna garantía. Nos reservamos el derecho a introducir modificaciones técnicas en aras del progreso o por motivos relacionados con la producción.

**PERFIL IBERIA** | c/. Grecia, 1 | E-12540 Villareal (Castellon) | Spain | +34 964 53 69 33 | [dural1@perfiliberia.es](mailto:dural1@perfiliberia.es)

Deben respetarse las reglas reconocidas de la técnica. Las fichas técnicas anteriores ya no son válidas.

**[www.dural.com](http://www.dural.com)**



### 3. Instalación con taladro:

3a. Coloque la tira en el lugar deseado.

3b. Mantenga la tira ligeramente inclinada para poder marcar los agujeros en el suelo.

3c. Taladre agujeros de aprox. 20 mm de profundidad (utilice una broca de  $\varnothing$  10 mm) y elimine cuidadosamente el polvo del taladrado.

3d. Aplique un poco de sellador adhesivo MS (p. ej., Speed-Flex) en los agujeros y golpee las tiras con un martillo de goma.

Como norma general, deberán observarse los códigos prácticos aceptados.

## CARACTERÍSTICAS

Para taladrar o pegar.

Para uso en interiores (TTLE) y zonas de exterior (TTLT E) sobre todos los suelos excepto moqueta.

Conforme a: NF P98-352

Altura de la tira: 5 mm

Longitud de la tira: 280 mm

Ancho de la tira: 35 mm

Superficie de la tira: estriada

Clase antideslizante: R10

## DIMENSIONES TÉCNICAS Y VARIANTES DEL PRODUCTO

Material	[Acero inox (304)]
Longitud	28 cm
Altura	5 mm
Ancho	35 mm

## VARIANTES

Ident	Altura	Longitud
1502280350	5 mm	28 cm
150228035	5 mm	28 cm

07 December 2025 10:27

Nota: Por razones técnicas, es posible que haya tolerancias en el color de los materiales y la impresión. Toda la información se facilita según nuestro leal saber y entender. No puede derivarse de ella ninguna garantía. Nos reservamos el derecho a introducir modificaciones técnicas en aras del progreso o por motivos relacionados con la producción.

**PERFIL IBERIA** | c/. Grecia, 1 | E-12540 Villareal (Castellon) | Spain | +34 964 53 69 33 | dural1@perfiliberia.es

Deben respetarse las reglas reconocidas de la técnica. Las fichas técnicas anteriores ya no son válidas.

**www.dural.com**