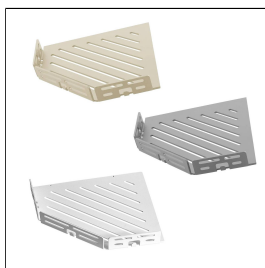


TI-SHELF LINE

Estante de esquina pentagonal con estante de esquina frontal y ganchos para colgar

Estante de esquina pentagonal con barandilla y tres prácticos ganchos para colgar.



MATERIAL

El aluminio se puede utilizar en todos los lugares en los que se espera una resistencia mecánica media. El contacto con materiales alcalinos (por ejemplo, adhesivos para baldosas) puede provocar decoloraciones que difícilmente se pueden eliminar posteriormente. La alta humedad del aire durante la fase de secado puede intensificar este proceso. Limpie siempre inmediatamente con abundante agua el adhesivo para baldosas o la masa para juntas de las superficies visibles, seque a continuación y ventile bien la estancia.

El acero inox V2A/304 es especialmente adecuado para aplicaciones con alta carga mecánica y con requisitos especialmente elevados de limpieza, higiene y resistencia química. Debe evitarse el contacto con productos que contengan ácido clorhídrico. Dependiendo de las condiciones ambientales, también es posible que aparezca óxido superficial en el acero inox, que debe eliminarse inmediatamente.

La idoneidad en cuanto a la resistencia mecánica y química debe comprobarse siempre en cada caso concreto.

MANTENIMIENTO

El aluminio no requiere cuidados especiales. Si es necesario, se puede limpiar fácilmente con agua limpia y clara añadiendo unas gotas de detergente líquido. A continuación, secar con un paño seco. Evita los productos de limpieza ácidos y abrasivos.

El acero inox (304) no requiere cuidados especiales. Si es necesario, se puede limpiar fácilmente con agua limpia y clara añadiendo unas gotas de detergente. A continuación, secar con un paño. Deben evitarse los productos de limpieza ácidos y abrasivos. El óxido superficial se puede eliminar con abrillantadores convencionales adecuados para acero inox.

INSTALACIÓN

1. Sujete TI-SHELF en el lugar correspondiente de la pared y marque las zonas que deben quedar libres en las juntas.
2. Para la instalación posterior, raspe/elimine con mucho cuidado y a una profundidad suficiente las zonas marcadas de las juntas con la herramienta adecuada (cuchillo/herramienta multiusos). Para la instalación durante o después de la colocación de las baldosas, raspe a fondo las juntas en los puntos marcados con una espátula.

08 December 2025 08:16

Nota: Por razones técnicas, es posible que haya tolerancias en el color de los materiales y la impresión. Toda la información se facilita según nuestro leal saber y entender. No puede derivarse de ella ninguna garantía. Nos reservamos el derecho a introducir modificaciones técnicas en aras del progreso o por motivos relacionados con la producción.

PERFIL IBERIA | c/. Grecia, 1 | E-12540 Villareal (Castellon) | Spain | +34 964 53 69 33 | dural1@perfiliberia.es

Deben respetarse las reglas reconocidas de la técnica. Las fichas técnicas anteriores ya no son válidas.

www.dural.com



3. Rellene las juntas raspadas con sellador adhesivo MS (p. ej., Dural Classic Flex 310) y coloque TI-SHELF.

Para la instalación durante o después de la colocación de las baldosas, realice este proceso una vez que se haya secado el adhesivo de la baldosa y después de aplicar las juntas de silicona.

4. Sellado de la unión con la pared con silicona.

Proteja las superficies visibles del contacto con el adhesivo para baldosas o el mortero para juntas y, si es necesario, límpielas inmediatamente con un paño y agua limpia. A continuación, séquelas con un paño seco.

Como norma general, deberán observarse los códigos prácticos aceptados.

DIMENSIONES TÉCNICAS Y VARIANTES DEL PRODUCTO

Material	[Aluminio], [Acero inox (304)]
Superficie	[lacado con superficie rugosa], [rectificado fino]
Color	negro, natural, arena (RAL 0808005)
Espesor mm	1.25, 2
Dimensión	20 x 20 x 9,5 x 14,5 x 9,5 cm

VARIANTES

Ident	Superficie	Color
54652020LR	lacado con superficie rugosa	arena (RAL 0808005)
54802020LR	lacado con superficie rugosa	arena (RAL 0808005)
54112020LR	lacado con superficie rugosa	negro
54022020LR	rectificado fino	natural

08 December 2025 08:16

Nota: Por razones técnicas, es posible que haya tolerancias en el color de los materiales y la impresión. Toda la información se facilita según nuestro leal saber y entender. No puede derivarse de ella ninguna garantía. Nos reservamos el derecho a introducir modificaciones técnicas en aras del progreso o por motivos relacionados con la producción.

PERFIL IBERIA | c/. Grecia, 1 | E-12540 Villareal (Castellon) | Spain | +34 964 53 69 33 | dural1@perfiliberia.es

Deben respetarse las reglas reconocidas de la técnica. Las fichas técnicas anteriores ya no son válidas.

www.dural.com