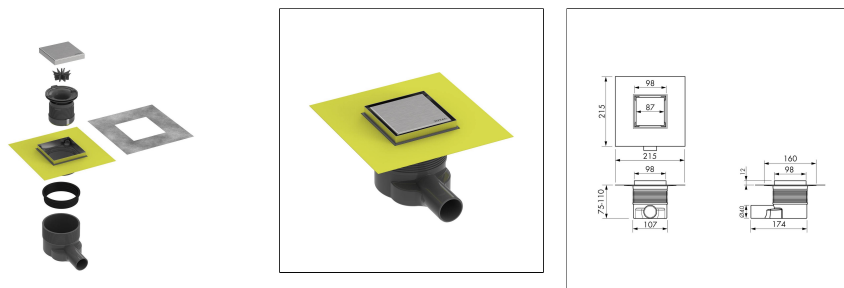




TI-DRAIN plus

Práctico desagüe puntual en un juego completo, regulable en altura y con diseño 2 en 1.

Drenaje puntual Juego completo con manguitos de sellado y cubierta de diseño «Doubleface»



DIMENSIONES TÉCNICAS Y VARIANTES DEL PRODUCTO

Material	[ABS],[Acero inox (304)]
Superficie	[rectificado fino]
Color	natural
Altura de empotrado mm	75
Altura del sello de agua mm	50
Dimensión	100 x 100

Hay disponibles opcionalmente un desagüe vertical (TDPAV) y un manguito cortafuegos (BSM). Manguito de vellón en caso de sellado con estera de obturación

MATERIAL

Plástico ABS (acrilonitrilo-butadieno-estireno)
polipropileno

El acero inox (304) es especialmente adecuado para aplicaciones con alta carga mecánica y con requisitos especialmente elevados de limpieza, higiene y resistencia química. Debe evitarse el contacto con productos que contengan ácido clorhídrico.

Durante la instalación no deben utilizarse herramientas de acero sin alear. Los bordes cortantes abiertos no son resistentes a la corrosión. Si es necesario, se debe aplicar una protección contra la corrosión por separado.

Dependiendo de las condiciones ambientales, también es posible que aparezca óxido superficial en el acero inoxidable, que debe eliminarse inmediatamente.

La idoneidad en cuanto a la resistencia mecánica y química debe comprobarse siempre en cada caso concreto.

MANTENIMIENTO

Por lo general, el sistema no requiere ningún mantenimiento especial, ya que la mayoría de los elementos se encuentran en la estructura del suelo.

El acero inox (304) no requiere ningún cuidado especial. Si es necesario, se puede limpiar fácilmente con agua limpia y clara añadiendo unas gotas de detergente. A continuación, secar con un paño seco.

Deben evitarse los productos de limpieza ácidos, alcalinos y abrasivos. El óxido superficial puede eliminarse con abrillantadores

27 June 2026 03:55 AM

Nota: Por razones técnicas, es posible que haya tolerancias en el color de los materiales y la impresión. Toda la información se facilita según nuestro leal saber y entender. No puede derivarse de ella ninguna garantía. Nos reservamos el derecho a introducir modificaciones técnicas en aras del progreso o por motivos relacionados con la producción.



comerciales adecuados para acero inoxidable.

INSTALACIÓN

1. Determine la altura del revestimiento de baldosas terminado.
2. Para ello, tenga en cuenta el solado previsto, incluido el desnivel del 2 %.
3. A continuación, incluya la altura del subsuelo, incluido el aislamiento, el grosor del solado, la unión entre la pared y el suelo con junta y el grosor previsto de las baldosas, incluido el lecho de mortero, para calcular la altura.
4. Conecte el cuerpo base con el desagüe. Si es necesario, se pueden acortar el desagüe y el sifón.
5. Coloque el cuerpo base y ajústelo a la altura necesaria con adhesivo para baldosas. Atención : el cuerpo base debe estar nivelado tanto longitudinal como transversalmente. Le recomendamos que cubra la abertura de desagüe del desagüe puntual antes del montaje para evitar que se ensucie el conducto de desagüe.
6. Rellene el desagüe y conéctelo al drenaje. Compruebe la estanqueidad del sistema.
7. Termine el solado. El cuerpo base debe rellenarse con solado en toda su superficie hasta el borde superior de la brida y compactarse. Es imprescindible evitar que queden huecos.
8. Una vez seco el pavimento, pegar el cuello sellante amarillo sobre el pavimento. Terminar la impermeabilización del suelo. Si se utiliza una estera de obturación, pegar primero el collarín de obturación de vellón incluido en el volumen de suministro sobre el cuello sellante autoadhesivo amarillo.
9. Colocar la cubierta. En caso de desagüe de agua primaria, sellar todo el marco del canal con adhesivo sellador.
10. Después de colocar las baldosas, la transición entre el suelo de baldosas y el canalón de ducha debe sellarse de forma permanente con una junta elástica (drenaje de agua primaria). Las superficies de pegado deben estar libres de mortero, adhesivo y otros materiales que reduzcan la adherencia.

Como norma general, deberán observarse los códigos prácticos aceptados.

CARACTERÍSTICAS

Salida del tubo de desagüe horizontal DN 40

Capacidad de drenaje: 35 l/min

Altura de cierre de agua: 30 o 50 mm

Altura de montaje: 75-110 mm (altura acortable)

Cubierta 2 en 1: tapa o hueco para baldosas

VARIANTES

Referencia	Superficie	Color
TDP SET 1010-SF	rectificado fino	natural

27 June 2026 03:55 AM

Nota: Por razones técnicas, es posible que haya tolerancias en el color de los materiales y la impresión. Toda la información se facilita según nuestro leal saber y entender. No puede derivarse de ella ninguna garantía. Nos reservamos el derecho a introducir modificaciones técnicas en aras del progreso o por motivos relacionados con la producción.

PERFIL IBERIA | c/. Grecia, 1 | E-12540 Villareal (Castellon) | Spain | +34 964 53 69 33 | dural1@perfiliberia.es

Deben respetarse las reglas reconocidas de la técnica. Las fichas técnicas anteriores ya no son válidas.

www.dural.com