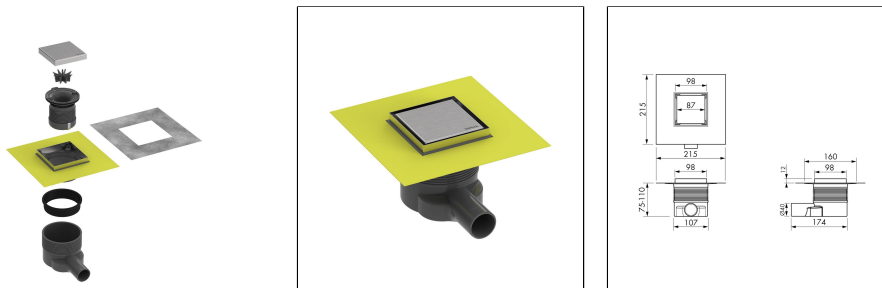


# TI-DRAIN plus

Pratico scarico puntiforme in set completo - regolabile in altezza e con design 2 in 1

Scarico a punto Set completo con guarnizioni di tenuta e copertura di design "Doubleface"



## DIMENSIONI TECNICHE E VARIANTI DEL PRODOTTO

Materiale	[ABS],[Acciaio inox (304)]
Superficie	[limatura fine]
Colore	naturale
Altezza di installazione in mm	75
Altezza della tenuta idraulica in mm	50
Misura	100 x 100

Un ugello di drenaggio verticale (TDPV) e una guaina antincendio (BSM) sono disponibili come optional. Guaina in tessuto non tessuto in caso di impermeabilizzazione con membrana sigillante

## MATERIALE

Plastica ABS (acrilonitrile-butadiene-stirene)  
polipropilene

L'acciaio inox V2A/304 è particolarmente indicato per applicazioni soggette a sollecitazioni meccaniche elevate e in caso di requisiti particolarmente elevati in termini di pulizia, igiene e resistenza chimica. Evitare il contatto con prodotti contenenti acido cloridrico.

Durante la lavorazione non utilizzare materiali per la posa in acciaio non legato. I bordi tagliati a filo non sono resistenti alla ruggine. Se necessario, applicare una protezione antiruggine separata.

Anche l'acciaio inox può presentare ruggine superficiale a seconda delle condizioni ambientali, che deve essere rimossa immediatamente.

L'idoneità all'uso in termini di resistenza meccanica e chimica deve essere sempre verificata caso per caso.

## CURA

Di norma, il sistema non richiede particolari cure, poiché la maggior parte degli elementi si trova nella struttura del pavimento.

L'acciaio inox V2A/304 non richiede particolari cure. Se necessario, può essere pulito semplicemente con acqua pulita e limpida con l'aggiunta di alcune gocce di detersivo per piatti. Successivamente asciugare con un panno asciutto.

27 June 2026 01:56 PM

Nota: per motivi tecnici, sono possibili tolleranze nel colore dei materiali e nella stampa. Tutte le informazioni sono fornite al meglio delle nostre conoscenze e convinzioni. Non è possibile fornire alcuna garanzia. Ci riserviamo il diritto di apportare modifiche tecniche nell'interesse del progresso o per motivi di produzione.



Evitare detergenti acidi, alcalini e abrasivi. La ruggine superficiale può essere rimossa con lucidanti comuni adatti all'acciaio inox.

## LAVORAZIONE

1. Determinare l'altezza del rivestimento in piastrelle finito.
2. A tal fine, includere nel calcolo il massetto previsto, compresa la pendenza del 2%.
3. Successivamente, includere nel calcolo dell'altezza l'altezza del sottofondo, compreso l'isolamento, lo spessore del massetto, il raccordo parete-pavimento con giunto e lo spessore delle piastrelle previsto, compreso il letto di malta.
4. Collegare il corpo base allo scarico. Se necessario, lo scarico e il sifone possono essere accorciati.
5. Posizionare il corpo base e regolarlo all'altezza desiderata con l'adesivo per piastrelle. Attenzione : il corpo base deve essere allineato sia longitudinalmente che trasversalmente. Si consiglia di coprire l'apertura di scarico dello scarico puntiforme prima del montaggio per evitare che si sporchi il tubo di scarico.
6. Sostenere lo scarico e collegarlo al sistema di drenaggio. Verificare la tenuta del sistema.
7. Completare il massetto. Il corpo base deve essere riempito con massetto su tutta la superficie fino al bordo superiore della flangia e compattato. È assolutamente necessario evitare la formazione di cavità.
8. Dopo l'asciugatura del massetto, applicare il tubo di protezione giallo sul massetto incollandolo. Completare l'impermeabilizzazione del pavimento. Se si utilizza una membrana sigillante, applicare prima il manicotto di tenuta in tessuto non tessuto contenuto nella fornitura incollandolo sul manicotto sigillante autoadesivo giallo.
9. Posizionare la copertura. In caso di scarico dell'acqua primaria, sigillare l'intero telaio del canale con colla sigillante.
10. Dopo la posa delle piastrelle, il passaggio tra il pavimento piastrellato e il canale doccia deve essere sigillato in modo permanente con un giunto elastico (scarico dell'acqua primaria). Le superfici di incollaggio devono essere prive di malta, colla e altri materiali che riducono l'adesione.

Osservare, in linea generale, le regole tecniche, universalmente riconosciute!

## CARATTERISTICHE

Scarico orizzontale DN 40

Capacità di drenaggio: 35 l/min

Altezza di tenuta dell'acqua: 30 o 50 mm

Altezza di installazione: 75-110 mm (riducibile in altezza)

Copertura 2 in 1: copertura o incasso per piastrelle

## VARIANTI

Referenza	Superficie	Colore
TDP SET 1010-SF	limatura fine	naturale

27 June 2026 01:56 PM

Nota: per motivi tecnici, sono possibili tolleranze nel colore dei materiali e nella stampa. Tutte le informazioni sono fornite al meglio delle nostre conoscenze e convinzioni. Non è possibile fornire alcuna garanzia. Ci riserviamo il diritto di apportare modifiche tecniche nell'interesse del progresso o per motivi di produzione.