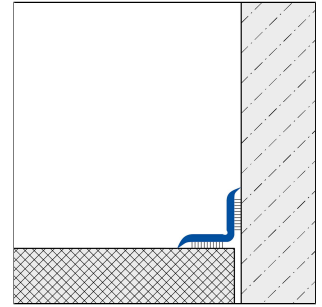


SANISTRIP

Sanitary Profile Made Of PVC



TECHNICAL DIMENSIONS AND PRODUCT VARIANTS

Material	PVC
Colour	white, beige, grey
Length	350 cm, 5,000 cm
Height b	10 mm
Width mm	10 mm

MATERIAL

PVC eignet sich besonders für Innen- und Aussenbereiche mit geringer mechanischer Belastung. Das Material ist durchgefärbt und damit unter normalen Umständen UV-beständig, bei ständiger UV-Bestrahlung können jedoch Farbunterschiede auftreten.

Die Verwendbarkeit hinsichtlich der mechanischen und chemischen Belastbarkeit muss immer im Einzelfall überprüft werden.

Hinweis: Bei der Verwendung von farbigen Fugenmörtel mit ultrafeinen Farbpigmenten in Verbindung mit Kunststoffprofilen können irreversible Profilverfleckungen auftreten. Wir empfehlen den Einsatz entsprechender Schutzmaßnahmen.

CARE

PVC benötigt keine besondere Pflege. Es kann bei Bedarf einfach mit klarem und sauberem Wasser unter Zugabe einiger Tropfen Spülmittel gereinigt werden.

Lösungsmittelhaltige und schmirgelnde Reinigungsmittel sind zu vermeiden.

PROCESSING

1. Die Haftflächen müssen gereinigt und jegliche Verunreinigungen, wie Trennmittel, Konservierungsmittel, Fett, Öl, Staub, Wasser, alte Kleb-/Dichtstoffe sowie andere die Haftung beeinträchtigende Stoffe entfernt werden.
2. SANISTRIP-Stripe bündig in die Ecke ansetzen und fest andrücken.
4. Für die Eckausbildung die Strips auf Gehrung schneiden, ansetzen und fest andrücken. Gehrungsfuge mit einem neutral vernetzten Silikon versiegeln.

Hinweis: SANISTRIP-Strips ersetzen keine Abdichtung. Diese muss bei Bedarf mit geeigneten Maßnahmen separat hergestellt werden.

Die allgemein anerkannten Regeln der Technik sind zu beachten. Die Eignung hinsichtlich der mechanischen und chemischen Belastbarkeit muss immer im Einzelfall überprüft werden.

PRODUCT VARIANTS

Ident	Height b	Colour	Length
STR 32/5000	10 mm	beige	5,000 cm
STR 38 /350	10 mm	grey	350 cm
STR 38/5000	10 mm	grey	5,000 cm
STR 30/350	10 mm	white	350 cm
STR 30/5000	10 mm	white	5,000 cm