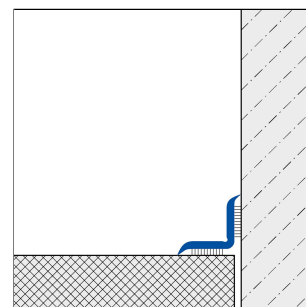
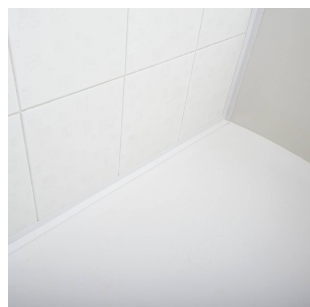




SANISTRIP

Profilé sanitaire en PVC



DIMENSIONS TECHNIQUES ET VARIANTES DE PRODUITS

Matériel	[PVC]
Couleur	blanc, beige, gris
Longueur	5.000 cm, 350 cm
Hauteur mm	10 mm
Largeur	10 mm
Information complémentaire	Vendue en rouleau

MATÉRIEL

Le PVC est particulièrement adapté à une utilisation en intérieur et en extérieur avec une faible sollicitation mécanique. Le matériau est teinté dans la masse et donc résistant aux UV dans des conditions normales. Cependant, des différences de couleur peuvent apparaître en cas d'exposition permanente aux UV.

L'utilisation en fonction de la résistance mécanique et chimique doit toujours être vérifiée au cas par cas.

Remarque : l'utilisation de mortier de jointoiement coloré avec des pigments de couleur ultra-fins en combinaison avec des profilés en plastique peut entraîner des taches irréversibles sur les profilés. Nous recommandons de prendre les mesures de protection appropriées.

ENTRETIEN

Le PVC ne nécessite aucun entretien particulier. Si nécessaire, il peut être nettoyé simplement à l'eau claire et propre en ajoutant quelques gouttes de liquide vaisselle.

Les produits de nettoyage abrasifs et contenant des solvants sont à éviter.

POSE

1. Les surfaces d'adhérence doivent être nettoyées et débarrassées de toute impureté, comme les agents de démoulage, les agents de conservation, la graisse, l'huile, la poussière, l'eau, les anciens adhésifs/produits d'étanchéité ainsi que d'autres substances susceptibles de nuire à l'adhérence.

Remarque : pour des raisons techniques, des tolérances sont possibles en ce qui concerne la perte de couleur des matériaux et de l'impression.

Toutes les informations sont données en toute bonne foi. Aucune garantie ne peut en être déduite.

Nous nous réservons le droit de procéder à des modifications techniques dans l'intérêt du progrès ou pour des raisons techniques de fabrication.

Pour les clients de France métropolitaine et DOM-TOM, veuillez contacter :

DURAL SAS | 32 avenue de l'Océanie | F-91140 Villejust | France | Tel. 01.60.13.58.60 | accueil@dural.fr

Pour les autres clients veuillez contacter :

DURAL GmbH | Südring 11 | D-56412 Ruppach-Goldhausen | Germany | +49 2602/9261-0 | info@dural.de

Les règles techniques reconnues doivent être respectées. Les fiches techniques plus anciennes perdent leur validité.

www.dural.fr



2. Appuyer fermement le profilé avec les bandes adhésives.
3. Pour la formation des angles, couper les profilés en onglet et sceller le joint en onglet avec un silicone à réticulation neutre.

Remarque : les profilés ne remplacent pas l'étanchéité. Celle-ci doit être réalisée séparément si nécessaire, en prenant les mesures appropriées.

Les règles techniques généralement reconnues doivent être respectées. La résistance mécanique et chimique doit toujours être vérifiée au cas par cas.

VARIANTES DE PRODUITS

Ident	Hauteur mm	Couleur	Longueur
STR 32/5000	10 mm	beige	5.000 cm
STR 30/5000	10 mm	blanc	5.000 cm
STR 30/350	10 mm	blanc	350 cm
STR 38/5000	10 mm	gris	5.000 cm
STR 38 /350	10 mm	gris	350 cm

Remarque : pour des raisons techniques, des tolérances sont possibles en ce qui concerne la perte de couleur des matériaux et de l'impression.
Toutes les informations sont données en toute bonne foi. Aucune garantie ne peut en être déduite.
Nous nous réservons le droit de procéder à des modifications techniques dans l'intérêt du progrès ou pour des raisons techniques de fabrication.

Pour les clients de France métropolitaine et DOM-TOM, veuillez contacter :

DURAL SAS | 32 avenue de l'Océanie | F-91140 Villejust | France | Tel. 01.60.13.58.60 | accueil@dural.fr

Pour les autres clients veuillez contacter :

DURAL GmbH | Südring 11 | D-56412 Ruppach-Goldhausen | Germany | +49 2602/9261-0 | info@dural.de

Les règles techniques reconnues doivent être respectées. Les fiches techniques plus anciennes perdent leur validité.

www.dural.fr