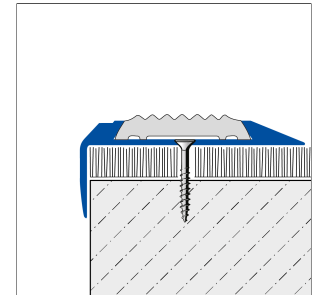
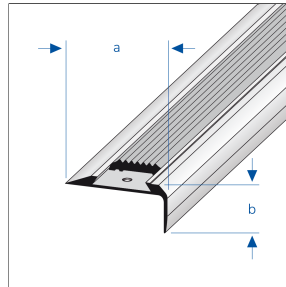
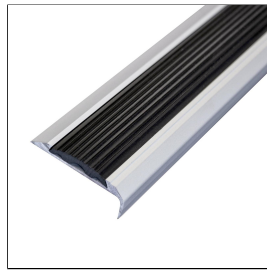
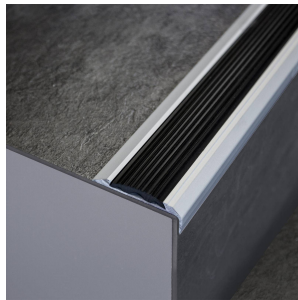


STEP

Perfil de escalones de aluminio para incrustaciones de PVC para reequipamiento

Perfil para escalones especialmente resistente con suplemento de PVC para escaleras alicatadas para montaje posterior.



MATERIAL

El aluminio se puede utilizar en todos los lugares en los que se espera una resistencia mecánica media. El contacto con materiales alcalinos (por ejemplo, adhesivos para baldosas) puede provocar decoloraciones que son muy difíciles de eliminar posteriormente.

El PVC es especialmente adecuado para zonas de interior y exterior con baja carga mecánica. El material está teñido en masa y, por lo tanto, es resistente a los rayos UV en condiciones normales, aunque pueden aparecer diferencias de color con la exposición constante a los rayos UV.

La idoneidad en cuanto a la resistencia mecánica y química debe comprobarse siempre en cada caso concreto.

MANTENIMIENTO

El aluminio no requiere cuidados especiales. Si es necesario, se puede limpiar fácilmente con agua limpia y clara añadiendo unas gotas de detergente. A continuación, se debe secar con un paño seco. Deben evitarse los productos de limpieza ácidos y abrasivos.

El PVC no requiere cuidados especiales. Si es necesario, se puede limpiar fácilmente con agua limpia y clara añadiendo unas gotas de detergente. Deben evitarse los productos de limpieza que contengan disolventes y abrasivos.

INSTALACIÓN

1. Coloque el perfil sobre la superficie y alinéelo.
2. Fije el perfil a la superficie utilizando tacos/tornillos de dimensiones adecuadas.
3. Para formar las esquinas, corte el perfil en inglete. Selle la junta en inglete con una silicona de red neutra.
4. Antes de colocar los suplementos de seguridad, se deben limpiar las superficies de adherencia y eliminar cualquier sustancia que pueda afectar a la adherencia.

Como norma general, deberán observarse los códigos prácticos aceptados.

26 May 2026 03:14 AM

Nota: Por razones técnicas, es posible que haya tolerancias en el color de los materiales y la impresión. Toda la información se facilita según nuestro leal saber y entender. No puede derivarse de ella ninguna garantía. Nos reservamos el derecho a introducir modificaciones técnicas en aras del progreso o por motivos relacionados con la producción.



DIMENSIONES TÉCNICAS Y VARIANTES DEL PRODUCTO

Material	[Aluminio]
Superficie	[anodizado]
Color	plateado
Longitud	250 cm
Altura	12 mm
Ancho	45 mm

VARIANTES

Referencia	Altura	Superficie	Color	Longitud
STAE 4500/12/250	12 mm	anodizado	plateado	250 cm

26 May 2026 03:14 AM

Nota: Por razones técnicas, es posible que haya tolerancias en el color de los materiales y la impresión. Toda la información se facilita según nuestro leal saber y entender. No puede derivarse de ella ninguna garantía. Nos reservamos el derecho a introducir modificaciones técnicas en aras del progreso o por motivos relacionados con la producción.

PERFIL IBERIA | c/. Grecia, 1 | E-12540 Villareal (Castellon) | Spain | +34 964 53 69 33 | dural1@perfiliberia.es

Deben respetarse las reglas reconocidas de la técnica. Las fichas técnicas anteriores ya no son válidas.

www.dural.com