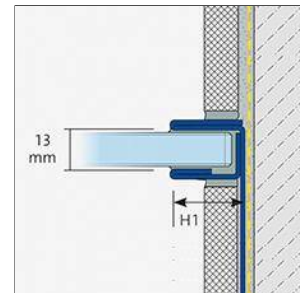
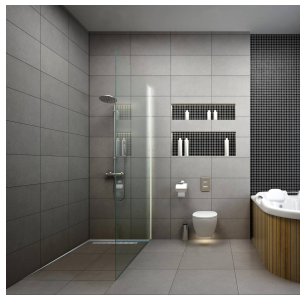


SHOWER-GK GLAS WALL

Perfil para montaje de cristal en la pared

Perfil para sujetar el cristal en la pared.



Kit de montaje SHOWER-GK GLAS

MATERIAL

El acero inox (304) es especialmente adecuado para aplicaciones con elevadas cargas mecánicas y requisitos muy exigentes en cuanto a limpieza, higiene y resistencia química. Debe evitarse el contacto con productos que contengan ácido clorhídrico.

Durante la instalación no deben utilizarse herramientas de acero sin alear. Los bordes cortados abiertos no son resistentes a la corrosión. Si es necesario, se debe aplicar una protección contra la corrosión por separado.

Incluso en el acero inoxidable, dependiendo de las condiciones ambientales, puede aparecer óxido superficial, que debe eliminarse inmediatamente.

La idoneidad en cuanto a la resistencia mecánica y química debe comprobarse siempre en cada caso concreto.

MANTENIMIENTO

El acero inox (304) no requiere cuidados especiales. Si es necesario, se puede limpiar fácilmente con agua limpia y clara añadiendo unas gotas de detergente. A continuación, secar con un paño seco.

Deben evitarse los productos de limpieza ácidos, alcalinos y abrasivos. El óxido superficial puede eliminarse con abrillantadores comerciales adecuados para acero inoxidable.

INSTALACIÓN

1. Aplique el adhesivo para baldosas con una llana dentada.
2. Presionar el perfil en la capa de adhesivo y alinearlos.
3. Rellenar con masilla toda la superficie de las patas de fijación.
4. Presione firmemente las baldosas y alinéelas de modo que queden a ras con el borde superior del perfil. Coloque las baldosas completamente ajustadas.
5. Deje una junta de 1-2 mm libre entre el perfil y las baldosas.
6. Rellene completamente el espacio entre las baldosas y el perfil con mortero para juntas.

Para cortar los perfiles, utilice una amoladora angular de funcionamiento lento con un disco de corte adecuado y limpio. Evite que las chispas de corte se depositen en las superficies de los perfiles.

08 December 2025 02:48

Nota: Por razones técnicas, es posible que haya tolerancias en el color de los materiales y la impresión. Toda la información se facilita según nuestro leal saber y entender. No puede derivarse de ella ninguna garantía. Nos reservamos el derecho a introducir modificaciones técnicas en aras del progreso o por motivos relacionados con la producción.

PERFIL IBERIA | c/. Grecia, 1 | E-12540 Villareal (Castellon) | Spain | +34 964 53 69 33 | dural1@perfiliberia.es

Deben respetarse las reglas reconocidas de la técnica. Las fichas técnicas anteriores ya no son válidas.

www.dural.com



Proteja las superficies visibles del contacto con el adhesivo para baldosas o el mortero para juntas y, si es necesario, límpielas inmediatamente con un paño y agua limpia. A continuación, séquelas con un paño seco.

Como norma general, deberán observarse los códigos prácticos aceptados.

CARACTERÍSTICAS

Para el montaje de mamparas de ducha de vidrio ESG de 8-12 mm de grosor en perfiles de soporte de vidrio SHOWER-GK Wall y Floor

DIMENSIONES TÉCNICAS Y VARIANTES DEL PRODUCTO

Material	[Acero inox (304)]
Superficie	[lacado con superficie rugosa], [rectificado fino]
Color	natural, gris cemento (RAL 0006500), negro mate (RAL 9005), arena (RAL 0808005)
Longitud	220 cm
Altura	19 mm
Ancho	13 mm
Altura 2	20

VARIANTES

Ident	Altura	Superficie	Color	Longitud
54021902280	19 mm	lacado con superficie rugosa	arena (RAL 0808005)	220 cm
54021902265	19 mm	lacado con superficie rugosa	gris cemento (RAL 0006500)	220 cm
54021902233	19 mm	lacado con superficie rugosa	negro mate (RAL 9005)	220 cm
5402190220	19 mm	rectificado fino	natural	220 cm