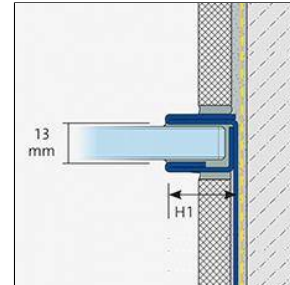
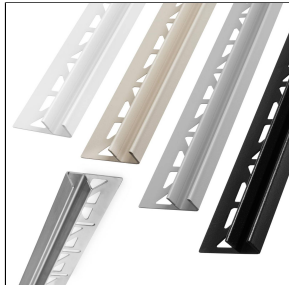
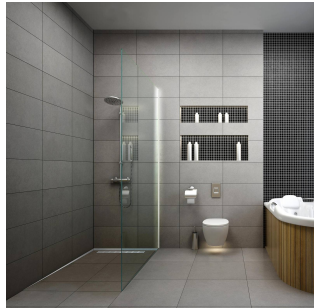


SHOWER-GK GLAS WALL

Profilo per il montaggio del vetro a parete

Profilo per il fissaggio del vetro alla parete.



DIMENSIONI TECNICHE E VARIANTI DEL PRODOTTO

Materiale	[Acciaio inox (304)]
Superficie	[verniciato a polvere strutturato], [limatura fine]
Colore	naturale, grigio cemento (RAL 0006500), nero opaco (RAL 9005), sabbia (RAL 0808005)
Lunghezza	220 cm
Altezza	19 mm
Larghezza in mm	13 mm
Altezza 2	20

SHOWER-GK GLAS Kit di montaggio

MATERIALE

L'acciaio inox V2A/304 è particolarmente indicato per applicazioni soggette a elevate sollecitazioni meccaniche e in caso di requisiti particolarmente elevati in termini di pulizia, igiene e resistenza chimica. Evitare il contatto con prodotti contenenti acido cloridrico.

Durante la lavorazione non utilizzare materiali per la posa in acciaio non legato. I bordi tagliati a filo non sono resistenti alla ruggine. Se necessario, applicare una protezione antiruggine separata.

Anche l'acciaio inox, a seconda delle condizioni ambientali, può presentare ruggine superficiale che deve essere rimossa immediatamente.

L'idoneità all'uso in termini di resistenza meccanica e chimica deve essere sempre verificata caso per caso.

CURA

L'acciaio inox V2A/304 non richiede particolari cure. Se necessario, può essere pulito semplicemente con acqua pulita e limpida con l'aggiunta di alcune gocce di detersivo per piatti. Successivamente asciugare con un panno asciutto.

Evitare detersivi acidi, alcalini e abrasivi. La ruggine superficiale può essere rimossa con lucidanti comuni adatti all'acciaio inox.

30 May 2026 07:41 PM

Nota: per motivi tecnici, sono possibili tolleranze nel colore dei materiali e nella stampa. Tutte le informazioni sono fornite al meglio delle nostre conoscenze e convinzioni. Non è possibile fornire alcuna garanzia. Ci riserviamo il diritto di apportare modifiche tecniche nell'interesse del progresso o per motivi di produzione.



LAVORAZIONE

1. Applicare la colla per piastrelle con una spatola dentata.
2. Premere il profilo nel letto di colla e allinearlo.
3. Stendere lo stucco su tutta la superficie delle alette di fissaggio.
4. Premere con forza le piastrelle e allinearle in modo che siano a filo con il bordo superiore del profilo. Posare le piastrelle a tutta superficie.
5. Lasciare uno spazio di 1-2 mm dal profilo.
6. Riempire completamente lo spazio tra le piastrelle e il profilo con malta per fughe.

Per tagliare i profili utilizzare una smerigliatrice angolare a bassa velocità con disco da taglio adeguato e pulito. Evitare che scintille di taglio si depositino sulle superfici dei profili.

Proteggere le superfici visibili dal contatto con la colla per piastrelle o lo stucco per fughe e, se necessario, pulirle immediatamente con un panno e acqua pulita. Quindi asciugare.

Osservare, in linea generale, le regole tecniche, universalmente riconosciute!

CARATTERISTICHE

Per l'installazione di pareti doccia in vetro ESG di spessore 8-12 mm nei profili di supporto per vetro SHOWER-GK Wall e Floor

VARIANTI

Referenza	Altezza	Superficie	Colore	Lunghezza
GKGW 190-SF/220	19 mm	limatura fine	naturale	220 cm
GKGW 190-65/220	19 mm	verniciato a polvere strutturato	grigio cemento (RAL 0006500)	220 cm
GKGW 190-11/220	19 mm	verniciato a polvere strutturato	nero opaco (RAL 9005)	220 cm
GKGW 190-80/220	19 mm	verniciato a polvere strutturato	sabbia (RAL 0808005)	220 cm

30 May 2026 07:41 PM

Nota: per motivi tecnici, sono possibili tolleranze nel colore dei materiali e nella stampa. Tutte le informazioni sono fornite al meglio delle nostre conoscenze e convinzioni. Non è possibile fornire alcuna garanzia. Ci riserviamo il diritto di apportare modifiche tecniche nell'interesse del progresso o per motivi di produzione.