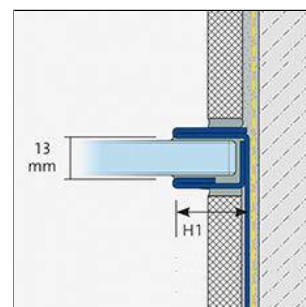
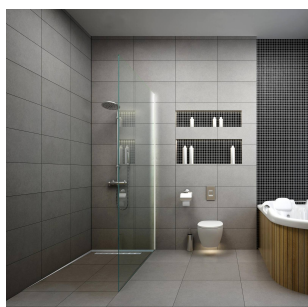




SHOWER-GK GLAS WALL

Profilé en forme de U pour insertion de la paroi de verre au mur



DIMENSIONS TECHNIQUES ET VARIANTES DE PRODUITS

Matériel	[Acier inox (304)]
Surface	[thermolaqué structuré], [brossé]
Couleur	naturel, gris béton (RAL 0006500), blanc mat (RAL 9003), noir mat (RAL 9005), sable (RAL 0808005)
Longueur	220 cm
Hauteur	19 mm
Largeur	13 mm
Hauteur 2	20
Information complémentaire	Paroi de douche d'une épaisseur mini 8 mm et max 12 mm. Hauteur du carreaux max. 19 mm

ACCESSOIRES

Kit de montage Shower-GK GLAS

CARACTÉRISTIQUES

Pour le montage de parois de douche en verre ESG d'une épaisseur de 8 à 12 mm dans les profilsés de fixation pour verre SHOWER-GK GLAS WALL et SHOWER-GK GLAS FLOOR.

MATÉRIEL

L'acier inox (304) est particulièrement adapté aux domaines d'application soumis à des contraintes mécaniques élevées et aux exigences particulièrement élevées en matière de propreté, d'hygiène et de résistance chimique. Le contact avec des produits contenant de l'acide chlorhydrique doit être évité.

Lors du traitement, aucun outils en acier non allié ne doit être utilisé. Les bords coupés ouverts ne sont pas résistants à la rouille. Le cas échéant, une protection antirouille séparée doit y être appliquée.

Selon les conditions environnementales, une couche de rouille superficielle peut également apparaître sur l'inox. Elle doit être éliminée immédiatement.

Remarque : pour des raisons techniques, des tolérances sont possibles en ce qui concerne la perte de couleur des matériaux et de l'impression.
Toutes les informations sont données en toute bonne foi. Aucune garantie ne peut en être déduite.
Nous nous réservons le droit de procéder à des modifications techniques dans l'intérêt du progrès ou pour des raisons techniques de fabrication.

Pour les clients de France métropolitaine et DOM-TOM, veuillez contacter :

DURAL SAS | 32 avenue de l'Océanie | F-91140 Villejust | France | Tel. 01.60.13.58.60 | accueil@dural.fr

Pour les autres clients veuillez contacter :

DURAL GmbH | Südring 11 | D-56412 Ruppach-Goldhausen | Germany | +49 2602/9261-0 | info@dural.de

Les règles techniques reconnues doivent être respectées. Les fiches techniques plus anciennes perdent leur validité.

www.dural.fr



L'aptitude à l'emploi en termes de résistance mécanique et chimique doit toujours être vérifiée au cas par cas.

ENTRETIEN

L'acier inox (304) ne nécessite aucun entretien particulier. Si nécessaire, il peut être nettoyé simplement à l'eau claire et propre avec quelques gouttes de liquide vaisselle. Essayez ensuite.

Évitez les produits nettoyants acides, alcalins et abrasifs. La rouille superficielle peut être éliminée à l'aide de produits de polissage courants adaptés à l'acier inoxydable.

POSE

1. Appliquez la colle à carrelage à l'aide d'une truelle dentée.
2. Enfoncez le profilé dans le lit de colle et alignez-le.
3. Recouvrez entièrement les pattes de fixation de mastic.
4. Enfoncez fermement les carreaux et alignez-les de manière à ce qu'ils affleurent le bord supérieur du profilé. Posez les carreaux de manière à ce qu'ils soient bien serrés.
5. Laisser un joint de 1 à 2 mm par rapport au profilé.
6. Remplir complètement l'espace entre les carreaux et le profilé avec du mortier de jointoiment.

Pour couper les profilés, utiliser une meuleuse d'angle à vitesse active avec un disque de coupe approprié et propre. Éviter que des étincelles de coupe ne se déposent sur les surfaces des profilés.

Protéger les surfaces visibles du contact avec la colle à carrelage ou le mortier de jointoiment et, si nécessaire, les nettoyer immédiatement avec un chiffon et de l'eau claire. Sécher ensuite en frottant.

Respecter les règles techniques généralement reconnues. L'aptitude en termes de résistance mécanique et chimique doit toujours être vérifiée au cas par cas.

VARIANTES DE PRODUITS

Ident	Hauteur	Surface	Couleur	Longueur
GKGW 190-SF/220	19 mm	brossé	naturel	220 cm
GKGW 190-12/220	19 mm	thermolaqué structuré	blanc mat (RAL 9003)	220 cm
GKGW 190-65/220	19 mm	thermolaqué structuré	gris béton (RAL 0006500)	220 cm
GKGW 190-11/220	19 mm	thermolaqué structuré	noir mat (RAL 9005)	220 cm
GKGW 190-80/220	19 mm	thermolaqué structuré	sable (RAL 0808005)	220 cm

Remarque : pour des raisons techniques, des tolérances sont possibles en ce qui concerne la perte de couleur des matériaux et de l'impression.
Toutes les informations sont données en toute bonne foi. Aucune garantie ne peut en être déduite.
Nous nous réservons le droit de procéder à des modifications techniques dans l'intérêt du progrès ou pour des raisons techniques de fabrication.

Pour les clients de France métropolitaine et DOM-TOM, veuillez contacter :

DURAL SAS | 32 avenue de l'Océanie | F-91140 Villejust | France | Tel. 01.60.13.58.60 | accueil@dural.fr

Pour les autres clients veuillez contacter :

DURAL GmbH | Südring 11 | D-56412 Ruppach-Goldhausen | Germany | +49 2602/9261-0 | info@dural.de

Les règles techniques reconnues doivent être respectées. Les fiches techniques plus anciennes perdent leur validité.

www.dural.fr