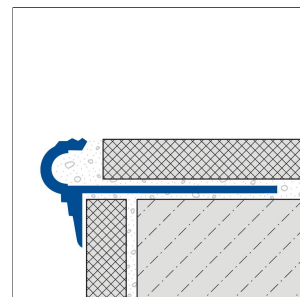
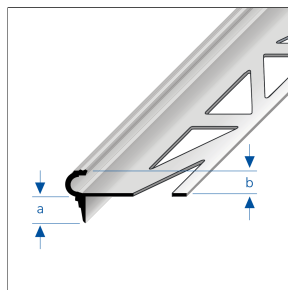
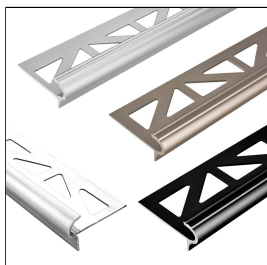
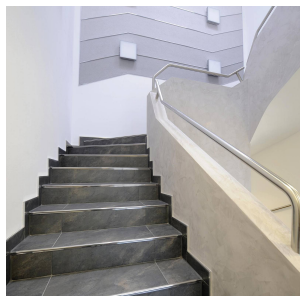


FLORENTOSTEP

Perfil de escalones de metal en estilo florentino

Perfil decorativo para escalones en estilo florentino para escaleras alicatadas.



Las piezas angulares y las cubiertas posteriores adecuadas están disponibles como accesorios.

MATERIAL

El aluminio se puede utilizar en todos los lugares en los que se prevea una resistencia mecánica media. El contacto con materiales alcalinos (por ejemplo, adhesivos para baldosas) puede provocar decoloraciones que difícilmente se pueden eliminar posteriormente. La alta humedad del aire durante la fase de secado puede intensificar este proceso. Limpie siempre inmediatamente con abundante agua el adhesivo para azulejos o la masa para juntas de las superficies visibles, séquelas con un paño seco y ventile bien la estancia.

La idoneidad en cuanto a la resistencia mecánica y química debe comprobarse siempre en cada caso concreto.

MANTENIMIENTO

El aluminio no requiere cuidados especiales. Si es necesario, se puede limpiar fácilmente con agua limpia y clara añadiendo unas gotas de detergente. A continuación, secar con un paño seco.

Deben evitarse los productos de limpieza ácidos y abrasivos.

INSTALACIÓN

1. Seleccionar el perfil adecuado para el grosor de las baldosas.
2. Aplicar el adhesivo para baldosas con una llana dentada.
3. Presione el perfil en la capa de adhesivo y alinéelo.
4. Cubra con masilla toda la superficie de fijación.
5. Presione firmemente las baldosas y alinéelas de modo que queden a ras con el borde superior del perfil. Coloque las baldosas completamente encajadas.
6. Utilice las piezas angulares interiores o exteriores adecuadas. Cierre los lados abiertos con las cubiertas posteriores adecuadas.
7. Deje una junta de 1-2 mm libre entre el perfil y la baldosa.
8. Rellene completamente el espacio entre las baldosas y el perfil con mortero para juntas.
9. Cierre los lados abiertos con las cubiertas posteriores adecuadas.

Proteja las superficies visibles del contacto con el adhesivo para baldosas o el mortero para juntas y, si es necesario, límpielas inmediatamente con un paño y agua limpia. A continuación, séquelas con un paño seco.

Como norma general, deberán observarse los códigos prácticos aceptados.

07 December 2025 05:26

Nota: Por razones técnicas, es posible que haya tolerancias en el color de los materiales y la impresión. Toda la información se facilita según nuestro leal saber y entender. No puede derivarse de ella ninguna garantía. Nos reservamos el derecho a introducir modificaciones técnicas en aras del progreso o por motivos relacionados con la producción.

PERFIL IBERIA | c/. Grecia, 1 | E-12540 Villareal (Castellon) | Spain | +34 964 53 69 33 | dural1@perfiliberia.es

Deben respetarse las reglas reconocidas de la técnica. Las fichas técnicas anteriores ya no son válidas.

www.dural.com



DIMENSIONES TÉCNICAS Y VARIANTES DEL PRODUCTO

| | |
|------------|---|
| Material | [Aluminio], [Acero inox (304)] |
| Superficie | [lacado], [natural], [anodizado], [rectificado fino], [pulido de alto brillo] |
| Color | natural, plateado, titanio, negro mate (RAL 9005) |
| Longitud | 100 cm, 150 cm, 250 cm, 300 cm |
| Altura | 9 mm, 11 mm, 13,5 mm |
| Ancho | 32 mm, 34 mm, 36 mm |
| Altura 2 | 8 mm, 7,5 mm |
| Altura 3 | 8, 7,5 |

VARIANTES

| Ident | Altura | Superficie | Color | Longitud |
|-----------|---------|-----------------------|-----------------------|----------|
| 141110901 | 9 mm | anodizado | plateado | 100 cm |
| 141130901 | 9 mm | anodizado | plateado | 150 cm |
| 141180901 | 9 mm | anodizado | plateado | 250 cm |
| 141120901 | 9 mm | anodizado | plateado | 300 cm |
| 141680901 | 9 mm | anodizado | titanio | 250 cm |
| 141780901 | 9 mm | lacado | negro mate (RAL 9005) | 250 cm |
| 14021090 | 9 mm | natural | natural | 100 cm |
| 141080901 | 9 mm | natural | natural | 250 cm |
| 14028090 | 9 mm | natural | natural | 250 cm |
| 141020901 | 9 mm | natural | natural | 300 cm |
| 14022090 | 9 mm | natural | natural | 300 cm |
| 14028091 | 9 mm | pulido de alto brillo | natural | 250 cm |
| 14021092 | 9 mm | rectificado fino | natural | 100 cm |
| 14028092 | 9 mm | rectificado fino | natural | 250 cm |
| 141111101 | 11 mm | anodizado | plateado | 100 cm |
| 141181101 | 11 mm | anodizado | plateado | 250 cm |
| 141121101 | 11 mm | anodizado | plateado | 300 cm |
| 141681101 | 11 mm | anodizado | titanio | 250 cm |
| 141621101 | 11 mm | anodizado | titanio | 300 cm |
| 141781101 | 11 mm | lacado | negro mate (RAL 9005) | 250 cm |
| 14021110 | 11 mm | natural | natural | 100 cm |
| 14028110 | 11 mm | natural | natural | 250 cm |
| 14022110 | 11 mm | natural | natural | 300 cm |
| 14028111 | 11 mm | pulido de alto brillo | natural | 250 cm |
| 14021112 | 11 mm | rectificado fino | natural | 100 cm |
| 14028112 | 11 mm | rectificado fino | natural | 250 cm |
| 141111351 | 13,5 mm | anodizado | plateado | 100 cm |
| 141181351 | 13,5 mm | anodizado | plateado | 250 cm |

07 December 2025 05:26

Nota: Por razones técnicas, es posible que haya tolerancias en el color de los materiales y la impresión. Toda la información se facilita según nuestro leal saber y entender. No puede derivarse de ella ninguna garantía. Nos reservamos el derecho a introducir modificaciones técnicas en aras del progreso o por motivos relacionados con la producción.

PERFIL IBERIA | c/. Grecia, 1 | E-12540 Villareal (Castellon) | Spain | +34 964 53 69 33 | dural1@perfiliberia.es

Deben respetarse las reglas reconocidas de la técnica. Las fichas técnicas anteriores ya no son válidas.

www.dural.com

| | | | | |
|-----------|---------|--------|--------------------------|--------|
| 141781351 | 13,5 mm | lacado | negro mate (RAL 9005) | 250 cm |
|-----------|---------|--------|--------------------------|--------|



07 December 2025 05:26

Nota: Por razones técnicas, es posible que haya tolerancias en el color de los materiales y la impresión.
Toda la información se facilita según nuestro leal saber y entender. No puede derivarse de ella ninguna garantía.
Nos reservamos el derecho a introducir modificaciones técnicas en aras del progreso o por motivos relacionados con la producción.

PERFIL IBERIA | c/. Grecia, 1 | E-12540 Villareal (Castellon) | Spain | +34 964 53 69 33 | dural1@perfiliberia.es

Deben respetarse las reglas reconocidas de la técnica. Las fichas técnicas anteriores ya no son válidas.

www.dural.com