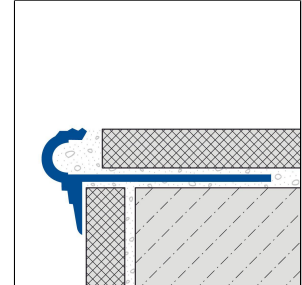
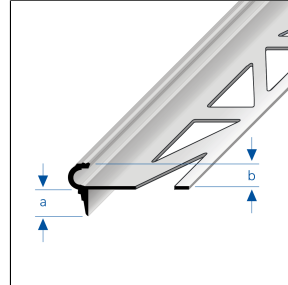
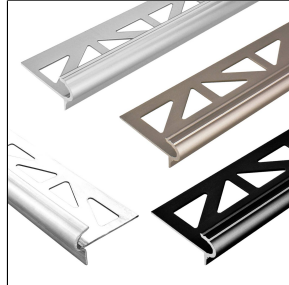
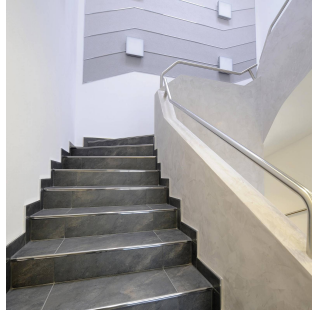


FLORENTOSTEP

Profilo per gradini in metallo in stile fiorentino

Profili scalini altamente decorativi in stile fiorentino per scale piastrellate.



DIMENSIONI TECNICHE E VARIANTI DEL PRODOTTO

Materiale	[Alluminio], [Acciaio inox (304)]
Superficie	[verniciato a polvere], [non trattata], [anodizzato], [limatura fine], [brillante lucido]
Colore	naturale, argento, titanio, nero opaco (RAL 9005)
Lunghezza	100 cm, 150 cm, 250 cm, 300 cm
Altezza	9 mm, 11 mm, 13,5 mm
Larghezza in mm	32 mm, 34 mm, 36 mm
Altezza 2	8 mm, 7,5 mm
Altezza 3	8, 7,5

Angolari e calotte sono disponibili come accessori.

MATERIALE

L'alluminio può essere utilizzato ovunque sia prevista una resistenza meccanica media. Il contatto con materiali alcalini (ad es. colla per piastrelle) può causare colorazioni difficilmente rimosibili in un secondo momento. Un'elevata umidità dell'aria durante la fase di asciugatura può intensificare questo processo. Rimuovere immediatamente con abbondante acqua la colla per piastrelle o lo stucco dalle superfici visibili, quindi asciugare e garantire una buona ventilazione dell'ambiente.

L'idoneità in termini di resistenza meccanica e chimica deve essere sempre verificata caso per caso.

CURA

L'alluminio non richiede particolari cure. Se necessario, può essere pulito semplicemente con acqua pulita e qualche goccia di detersivo per piatti. Asciugare quindi con un panno asciutto.

Evitare detersivi acidi e abrasivi.

LAVORAZIONE

1. Scegliere il profilo in base allo spessore delle piastrelle.
2. Applicare l'adesivo per piastrelle con una spatola dentata.

24 May 2026 10:45 PM

Nota: per motivi tecnici, sono possibili tolleranze nel colore dei materiali e nella stampa. Tutte le informazioni sono fornite al meglio delle nostre conoscenze e convinzioni. Non è possibile fornire alcuna garanzia. Ci riserviamo il diritto di apportare modifiche tecniche nell'interesse del progresso o per motivi di produzione.



3. Premere il profilo nel letto di colla e allinearne.
4. Stendere lo stucco su tutta la superficie delle alette di fissaggio.
5. Premere con forza le piastrelle e allinearle in modo che siano a filo con il bordo superiore del profilo. Posare le piastrelle in modo che siano completamente a filo.
6. Utilizzare gli angolari interni o esterni adatti. Chiudere i lati aperti con le calotte terminali adatte.
7. Lasciare uno spazio di 1-2 mm dal profilo.
8. Riempire completamente lo spazio tra le piastrelle e il profilo con malta per fughe.
9. Chiudere i lati aperti con le calotte terminali adatte.

Proteggere le superfici visibili dal contatto con l'adesivo per piastrelle o lo stucco e, se necessario, pulirle immediatamente con un panno e acqua pulita. Quindi asciugare.

Osservare, in linea generale, le regole tecniche, universalmente riconosciute!

VARIANTI

Referenza	Altezza	Superficie	Colore	Lunghezza
FSTAE 90/100	9 mm	anodizzato	argento	100 cm
FSTAE 90/150	9 mm	anodizzato	argento	150 cm
FSTAE 90/250	9 mm	anodizzato	argento	250 cm
FSTAE 90/300	9 mm	anodizzato	argento	300 cm
FSTAE 90-T/250	9 mm	anodizzato	titanio	250 cm
FSTE 90-SP/250	9 mm	brillante lucido	naturale	250 cm
FSTE 90-SF/100	9 mm	limatura fine	naturale	100 cm
FSTE 90-SF/250	9 mm	limatura fine	naturale	250 cm
FSTE 90/100	9 mm	non trattata	naturale	100 cm
FSTA 90/250	9 mm	non trattata	naturale	250 cm
FSTE 90/250	9 mm	non trattata	naturale	250 cm
FSTA 90/300	9 mm	non trattata	naturale	300 cm
FSTE 90/300	9 mm	non trattata	naturale	300 cm
FSTACM 911/250	9 mm	verniciato a polvere	nero opaco (RAL 9005)	250 cm
FSTAE 110/100	11 mm	anodizzato	argento	100 cm
FSTAE 110/250	11 mm	anodizzato	argento	250 cm
FSTAE 110/300	11 mm	anodizzato	argento	300 cm
FSTAE 110-T/250	11 mm	anodizzato	titanio	250 cm
FSTAE 110-T/300	11 mm	anodizzato	titanio	300 cm
FSTE 110-SP/250	11 mm	brillante lucido	naturale	250 cm
FSTE 110-SF/100	11 mm	limatura fine	naturale	100 cm
FSTE 110-SF/250	11 mm	limatura fine	naturale	250 cm
FSTE 110/100	11 mm	non trattata	naturale	100 cm
FSTE 110/250	11 mm	non trattata	naturale	250 cm
FSTE 110/300	11 mm	non trattata	naturale	300 cm
FSTACM 1111/250	11 mm	verniciato a polvere	nero opaco (RAL 9005)	250 cm

24 May 2026 10:45 PM

Nota: per motivi tecnici, sono possibili tolleranze nel colore dei materiali e nella stampa. Tutte le informazioni sono fornite al meglio delle nostre conoscenze e convinzioni. Non è possibile fornire alcuna garanzia. Ci riserviamo il diritto di apportare modifiche tecniche nell'interesse del progresso o per motivi di produzione.

FSTAE 135/100	13,5 mm	anodizzato	argento	100 cm
FSTAE 135/250	13,5 mm	anodizzato	argento	250 cm
FSTACM 1311/250	13,5 mm	verniciato a polvere	nero opaco (RAL 9005)	250 cm



24 May 2026 10:45 PM

Nota: per motivi tecnici, sono possibili tolleranze nel colore dei materiali e nella stampa. Tutte le informazioni sono fornite al meglio delle nostre conoscenze e convinzioni. Non è possibile fornire alcuna garanzia. Ci riserviamo il diritto di apportare modifiche tecniche nell'interesse del progresso o per motivi di produzione.

DURAL GmbH | Südring 11 | D-56412 Ruppach-Goldhausen | Germany | +49 2602/9261-0 | info@dural.com

È necessario rispettare le regole riconosciute della tecnologia. Le schede tecniche precedenti non sono più valide.

www.dural.com