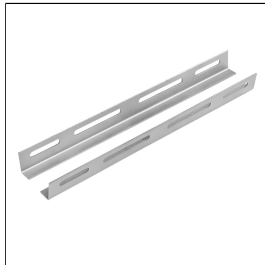
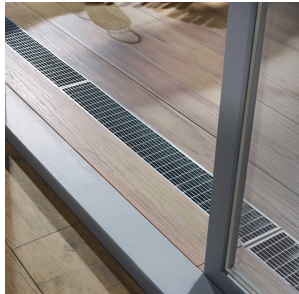


DW-DRAIN XC

Par de conectores para canal de drenaje DW-Drain

Elemento de unión para todas las alturas anchos de DW-
DRAIN canale de drenaje



Las cubiertas posteriores y las uniones adecuadas están disponibles como accesorios.

MATERIAL

El acero galvanizado o el acero inox V2A/304 son especialmente adecuados para aplicaciones con alta resistencia mecánica. Evitar el contacto con productos que contengan ácido clorhídrico. Durante el procesamiento no deben utilizarse herramientas de acero sin alear. Los bordes cortados abiertos no son resistentes a la corrosión. En caso necesario, se debe aplicar una protección contra la oxidación por separado. Dependiendo de las condiciones ambientales, también es posible que se forme óxido superficial en el acero inoxidable, que debe eliminarse inmediatamente.

La idoneidad en cuanto a la resistencia mecánica y química debe comprobarse siempre en cada caso concreto.

MANTENIMIENTO

El acero galvanizado o el acero inox (304) no requieren cuidados especiales. Si es necesario, se pueden limpiar fácilmente con agua limpia y clara añadiendo unas gotas de detergente. A continuación, secar con un paño seco. Deben evitarse los productos de limpieza ácidos, alcalinos y abrasivos. El óxido superficial se puede eliminar con abrillantadores habituales aptos para acero inox.

INSTALACIÓN

INSTRUCCIONES GENERALES DE INSTALACIÓN

- La planificación y el montaje deben realizarse de manera que se pueda llevar a cabo un mantenimiento regular.
- La instalación solo debe realizarse sobre una base suficientemente compacta para evitar asentamientos. Se debe preparar una superficie nivelada a la altura adecuada.
- Las capas de base de la superficie adyacente (pavimento, losas de terraza) también deben estar compactadas según las normas técnicas. Si es necesario, deben realizarse ensayos de presión sobre placas.
- La base del canal debe compactarse adecuadamente.
- El borde superior del revestimiento superficial debe sobresalir permanentemente 2-3 mm por encima del borde superior del canal.
- El acabado de la superestructura debe realizarse directamente hasta el canal. No se permiten juntas de dilatación ni adoquines cortados directamente en el canal.
- La canaleta debe limpiarse a fondo después de su instalación (¡tenga en cuenta las instrucciones

01 May 2026 04:30 AM

Nota: Por razones técnicas, es posible que haya tolerancias en el color de los materiales y la impresión. Toda la información se facilita según nuestro leal saber y entender. No puede derivarse de ella ninguna garantía. Nos reservamos el derecho a introducir modificaciones técnicas en aras del progreso o por motivos relacionados con la producción.



de mantenimiento!).

INSTALACIÓN

- Debajo del sistema de canales de drenaje deben tomarse las medidas de protección adecuadas para evitar daños en los revestimientos.
- Si es necesario, se recomienda colocar el canal sobre una de nuestras esteras de drenaje (DURABASE DR100 o DR100++, según el tipo de construcción) para optimizar el drenaje de la superficie.
- Dependiendo del tipo de instalación, ajuste la altura del sistema de canales de drenaje durante los trabajos de revestimiento. También se debe ajustar la longitud del canal y alinearlo en su conjunto. Si se utilizan varias piezas de canal, se deben utilizar las uniones disponibles en la gama. En los extremos de los canales deben utilizarse las cubiertas posteriores disponibles en la gama. (Si se realizan cortes a medida, los bordes cortados deben tratarse adecuadamente para evitar la corrosión).
- A continuación, ajuste el revestimiento superficial al canal.

CARACTERÍSTICAS

Las irregularidades de hasta 15° pueden compensarse con la pata articulada.

DIMENSIONES TÉCNICAS Y VARIANTES DEL PRODUCTO

| | |
|------------|-----------------------------|
| Material | [Acero], [Acero inox (304)] |
| Superficie | [galvanizado], [natural] |
| Color | natural |

VARIANTES

| Referencia | Superficie | Color |
|-------------|-------------|---------|
| DWD-E-XC/1 | galvanizado | natural |
| DWD-VZ-XC/1 | natural | natural |

01 May 2026 04:30 AM

Nota: Por razones técnicas, es posible que haya tolerancias en el color de los materiales y la impresión. Toda la información se facilita según nuestro leal saber y entender. No puede derivarse de ella ninguna garantía. Nos reservamos el derecho a introducir modificaciones técnicas en aras del progreso o por motivos relacionados con la producción.