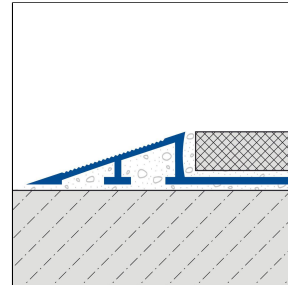
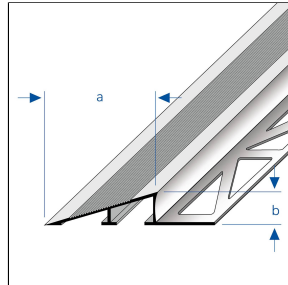
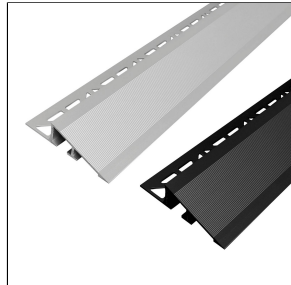
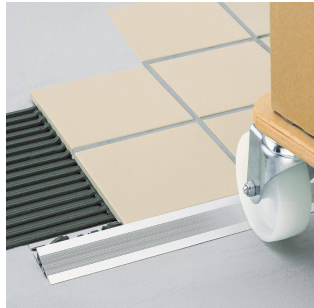


DURATRANS L

Profilo di transizione e compensazione in alluminio

Profilo classico per rampe per la chiusura di rivestimenti in piastrelle



DIMENSIONI TECNICHE E VARIANTI DEL PRODOTTO

Materiale	[Alluminio]
Superficie	[verniciato a polvere], [non trattata], [anodizzato]
Colore	naturale, argento, nero opaco (RAL 9005)
Lunghezza	250 cm
Ampiezza visibile	45 mm, 50 mm, 57 mm, 64 mm
Altezza	11 mm, 15 mm, 20 mm, 12,5 mm

MATERIALE

L'alluminio può essere utilizzato ovunque sia prevista una resistenza meccanica media. Il contatto con materiali alcalini (ad es. colla per piastrelle) può causare scolorimenti difficili da eliminare in seguito. Un'elevata umidità dell'aria durante la fase di asciugatura può accentuare questo processo. Rimuovere immediatamente con abbondante acqua la colla per piastrelle o lo stucco dalle superfici visibili, quindi asciugare e garantire una buona ventilazione dell'ambiente.

L'idoneità in termini di resistenza meccanica e chimica deve essere sempre verificata caso per caso.

CURA

L'alluminio non richiede particolari cure. Se necessario, può essere semplicemente pulito con acqua pulita e limpida aggiungendo alcune gocce di detersivo per piatti. Successivamente asciugare con un panno.

Evitare detersivi acidi e abrasivi.

LAVORAZIONE

1. Scegliere il profilo DURATRANS in base allo spessore delle piastrelle.
2. Applicare la colla per piastrelle con una spatola dentata.
3. Premere il profilo DURATRANS nel letto di colla e allinearlo.
4. Stendere la malta su tutta la superficie delle alette di fissaggio.
5. Premere con forza le piastrelle e allinearle in modo che siano a filo con il bordo superiore del

26 May 2026 03:32 AM

Nota: per motivi tecnici, sono possibili tolleranze nel colore dei materiali e nella stampa. Tutte le informazioni sono fornite al meglio delle nostre conoscenze e convinzioni. Non è possibile fornire alcuna garanzia. Ci riserviamo il diritto di apportare modifiche tecniche nell'interesse del progresso o per motivi di produzione.



profilo. Posare le piastrelle a filo.

6. Lasciare uno spazio di 1-2 mm tra il profilo e le piastrelle.

7. Riempire completamente lo spazio tra le piastrelle e il profilo con malta per fughe.

Proteggere le superfici visibili dal contatto con la colla per piastrelle o la malta per fughe e, se necessario, pulirle immediatamente con un panno e acqua pulita. Quindi asciugare.

Attenersi alle norme tecniche generalmente riconosciute. L'idoneità in termini di resistenza meccanica e chimica deve essere sempre verificata caso per caso.

VARIANTI

Referenza	Altezza	Superficie	Colore	Lunghezza
DTAE 110-L/250	11 mm	anodizzato	argento	250 cm
DTA 110-L/250	11 mm	non trattata	naturale	250 cm
DTACM 1111-L/250	11 mm	verniciato a polvere	nero opaco (RAL 9005)	250 cm
DTAE 150-L/250	15 mm	anodizzato	argento	250 cm
DTA 150-L/250	15 mm	non trattata	naturale	250 cm
DTACM 1511-L/250	15 mm	verniciato a polvere	nero opaco (RAL 9005)	250 cm
DTAE 200-L/250	20 mm	anodizzato	argento	250 cm
DTA 200-L/250	20 mm	non trattata	naturale	250 cm
DTACM 2011-L/250	20 mm	verniciato a polvere	nero opaco (RAL 9005)	250 cm
DTAE 125-L/250	12,5 mm	anodizzato	argento	250 cm
DTA 125-L/250	12,5 mm	non trattata	naturale	250 cm
DTACM 1211-L/250	12,5 mm	verniciato a polvere	nero opaco (RAL 9005)	250 cm

26 May 2026 03:32 AM

Nota: per motivi tecnici, sono possibili tolleranze nel colore dei materiali e nella stampa. Tutte le informazioni sono fornite al meglio delle nostre conoscenze e convinzioni. Non è possibile fornire alcuna garanzia. Ci riserviamo il diritto di apportare modifiche tecniche nell'interesse del progresso o per motivi di produzione.