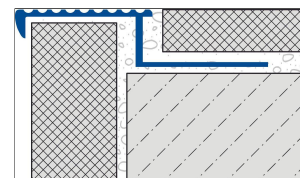
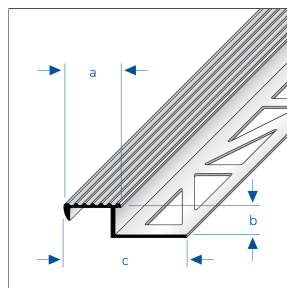
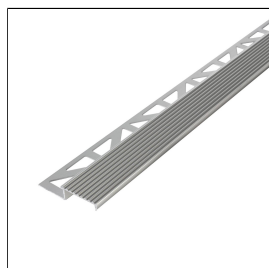
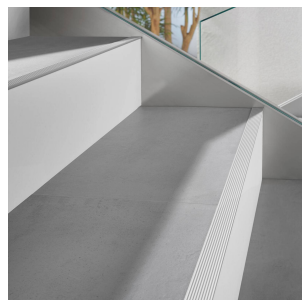


DURASTEP SOLID-L

Perfil de escalones metálico con superficie de pisada ancha

Perfil metálico para escalones categoría de antideslizamiento R11 / V6



MATERIAL

El aluminio se puede utilizar en todos los lugares en los que se prevea una resistencia mecánica media. El contacto con materiales alcalinos (por ejemplo, adhesivos para baldosas) puede provocar decoloraciones que difícilmente se pueden eliminar posteriormente. La alta humedad del aire durante la fase de secado puede intensificar este proceso. Limpie siempre inmediatamente con abundante agua el adhesivo para azulejos o la masa para juntas de las superficies visibles, séquelas con un paño seco y ventile bien la estancia.

La idoneidad en cuanto a la resistencia mecánica y química debe comprobarse siempre en cada caso concreto.

MANTENIMIENTO

El aluminio no requiere cuidados especiales. Si es necesario, se puede limpiar fácilmente con agua limpia y clara añadiendo unas gotas de detergente. A continuación, secar con un paño seco.

Deben evitarse los productos de limpieza ácidos y abrasivos.

INSTALACIÓN

1. Seleccione el perfil adecuado para el grosor de las baldosas.
2. Aplicar el adhesivo para baldosas con una llana dentada.
3. Presione el perfil en la capa de adhesivo y alinéelo.
4. Cubra con masilla toda la superficie de fijación.
5. Presione firmemente las baldosas y alinéelas de modo que queden a ras con el borde superior del perfil. Coloque las baldosas completamente llenas.
6. Para formar las esquinas, corte el perfil en inglete. Selle la junta en inglete con una silicona de red neutra.
7. Deje una junta de 1-2 mm libre entre el perfil y la baldosa.
8. Rellene completamente el espacio entre las baldosas y el perfil con mortero para juntas.

Proteja las superficies visibles del contacto con el adhesivo para baldosas o el mortero para juntas y, si es necesario, límpielas inmediatamente con un paño y agua limpia. A continuación, séquelas con un paño seco.

16 April 2026 06:41 AM

Nota: Por razones técnicas, es posible que haya tolerancias en el color de los materiales y la impresión. Toda la información se facilita según nuestro leal saber y entender. No puede derivarse de ella ninguna garantía. Nos reservamos el derecho a introducir modificaciones técnicas en aras del progreso o por motivos relacionados con la producción.

PERFIL IBERIA | c/. Grecia, 1 | E-12540 Villareal (Castellon) | Spain | +34 964 53 69 33 | dural1@perfiliberia.es

Deben respetarse las reglas reconocidas de la técnica. Las fichas técnicas anteriores ya no son válidas.

www.dural.com



Como norma general, deberán observarse los códigos prácticos aceptados.

CARACTERÍSTICAS

Categoría de antideslizamiento R11, espacio de desplazamiento V6

DIMENSIONES TÉCNICAS Y VARIANTES DEL PRODUCTO

Material	[Aluminio]
Superficie	[natural], [anodizado]
Color	natural, plateado
Longitud	250 cm, 300 cm
Ancho visible	30 mm
Altura	9 mm, 11 mm, 22 mm

VARIANTES

Referencia	Altura	Superficie	Color	Longitud
DSTOAE 90-L/300	9 mm	anodizado	plateado	300 cm
DSTOA 90-L/250	9 mm	natural	natural	250 cm
DSTOA 90-L/300	9 mm	natural	natural	300 cm
DSTOAE 110-L/250	11 mm	anodizado	plateado	250 cm
DSTOAE 110-L/300	11 mm	anodizado	plateado	300 cm
DSTOA 110-L/250	11 mm	natural	natural	250 cm
DSTOA 110-L/300	11 mm	natural	natural	300 cm
DSTOAE 220-L/250	22 mm	anodizado	plateado	250 cm

16 April 2026 06:41 AM

Nota: Por razones técnicas, es posible que haya tolerancias en el color de los materiales y la impresión. Toda la información se facilita según nuestro leal saber y entender. No puede derivarse de ella ninguna garantía. Nos reservamos el derecho a introducir modificaciones técnicas en aras del progreso o por motivos relacionados con la producción.

PERFIL IBERIA | c/. Grecia, 1 | E-12540 Villareal (Castellon) | Spain | +34 964 53 69 33 | dural1@perfiliberia.es

Deben respetarse las reglas reconocidas de la técnica. Las fichas técnicas anteriores ya no son válidas.

www.dural.com