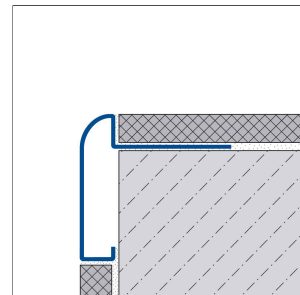
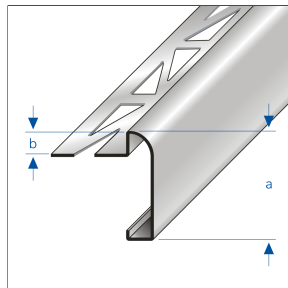
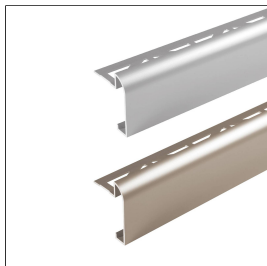


# DURASTEP DP

## Perfil para encimeras de aluminio

Perfil para encimeras de aluminio.



Las piezas angulares y las cubiertas posteriores adecuadas están disponibles como accesorios

### MATERIAL

El aluminio puede utilizarse en cualquier lugar donde se prevea una resistencia mecánica media. El contacto con materiales alcalinos (por ejemplo, adhesivos para baldosas) puede provocar decoloraciones que son difíciles de eliminar posteriormente. La elevada humedad del aire durante la fase de secado puede intensificar este proceso. Limpie siempre inmediatamente con abundante agua el pegamento para baldosas o el material de rejuntado en las superficies visibles, séquelo con un paño y asegúrese de que la habitación está bien ventilada.

La idoneidad en términos de resistencia mecánica y química debe comprobarse siempre en cada caso concreto.

### MANTENIMIENTO

El aluminio no requiere cuidados especiales. En caso necesario, basta con limpiarlo con agua limpia y clara añadiendo unas gotas de detergente. A continuación, seque con un paño.

Evite los productos de limpieza ácidos, alcalinos y abrasivos.

### INSTALACIÓN

1. Seleccionar el perfil DURASTEP adecuado al grosor de las baldosas.
2. Aplicar el adhesivo para baldosas con una llana dentada.
3. Presione el perfil DURASTEP en la capa de adhesivo y alinéelo.
4. Rellenar con masilla toda la superficie de fijación.
5. Presione firmemente las baldosas y alinéelas de modo que queden a ras con el borde superior del perfil. Coloque las baldosas completamente llenas.
6. Deje una junta de 1-2 mm libre entre el perfil y las baldosas.
7. Rellene completamente el espacio entre las baldosas y el perfil con mortero para juntas.

Para cortar los perfiles, utilice una amoladora angular de baja velocidad con un disco de corte adecuado. Evite que las chispas de corte se depositen en las superficies de los perfiles.

Proteja las superficies visibles del contacto con el adhesivo para baldosas o el mortero para juntas y, si es necesario, límpielas inmediatamente con un paño y agua limpia. A continuación, séquelas con un paño seco.

Deben respetarse las normas técnicas generalmente aceptadas. La idoneidad en cuanto a la

31 May 2026 12:57 PM

Nota: Por razones técnicas, es posible que haya tolerancias en el color de los materiales y la impresión. Toda la información se facilita según nuestro leal saber y entender. No puede derivarse de ella ninguna garantía. Nos reservamos el derecho a introducir modificaciones técnicas en aras del progreso o por motivos relacionados con la producción.

resistencia mecánica y química debe comprobarse siempre en cada caso concreto.



**DIMENSIONES TÉCNICAS Y VARIANTES DEL PRODUCTO**

Material	[Aluminio]
Superficie	[anodizado], [anodizado],[rectificado fino]
Color	plateado, titanio
Longitud	250 cm, 300 cm
Altura	9 mm, 11 mm, 13,5 mm
Altura 2	45 mm, 47 mm, 50 mm

**VARIANTES**

Referencia	Altura	Superficie	Color	Longitud
DSTAE DP 90/250	9 mm	anodizado	plateado	250 cm
DSTAE DP 110/250	11 mm	anodizado	plateado	250 cm
DSTAE DP 110/300	11 mm	anodizado	plateado	300 cm
DSTAE DP 110-T/250	11 mm	anodizado	titanio	250 cm
DSTAE DP 110-SF/250	11 mm	anodizado, rectificado fino	plateado	250 cm
DSTAE DP 110-SF/300	11 mm	anodizado, rectificado fino	plateado	300 cm
DSTAE DP 110-T-SF/300	11 mm	anodizado, rectificado fino	titanio	300 cm
DSTAE DP 135/250	13,5 mm	anodizado	plateado	250 cm
DSTAE DP 135-SF/250	13,5 mm	anodizado, rectificado fino	plateado	250 cm
DSTAE DP 135-T-SF/250	13,5 mm	anodizado, rectificado fino	titanio	250 cm

31 May 2026 12:57 PM

Nota: Por razones técnicas, es posible que haya tolerancias en el color de los materiales y la impresión. Toda la información se facilita según nuestro leal saber y entender. No puede derivarse de ella ninguna garantía. Nos reservamos el derecho a introducir modificaciones técnicas en aras del progreso o por motivos relacionados con la producción.

