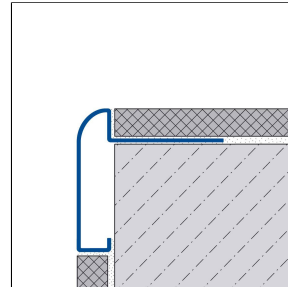
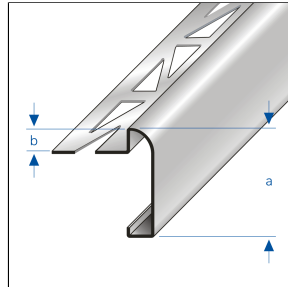
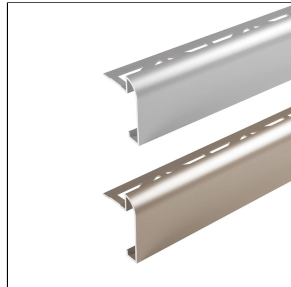


DURASTEP DP

Profilo per piani di lavoro in alluminio

Profilo per piani di lavoro in alluminio.



DIMENSIONI TECNICHE E VARIANTI DEL PRODOTTO

Materiale	[Alluminio]
Superficie	[anodizzato], [anodizzato],[limatura fine]
Colore	argento, titanio
Lunghezza	250 cm, 300 cm
Altezza	9 mm, 11 mm, 13,5 mm
Altezza 2	45 mm, 47 mm, 50 mm

Gli angoli e le calotte sono disponibili come accessori.

MATERIALE

L'alluminio può essere utilizzato ovunque si preveda una media capacità di carico meccanico. Il contatto con materiali alcalini (ad esempio, la colla per piastrelle) può provocare una decolorazione che difficilmente potrà essere rimossa in seguito. L'elevata umidità durante la fase di asciugatura può intensificare questo processo. Pulire sempre immediatamente e abbondantemente con acqua l'adesivo per piastrelle o lo stucco sulle superfici visibili, quindi asciugare e assicurarsi che l'ambiente sia ben ventilato.

L'idoneità in termini di resistenza meccanica e chimica deve essere sempre verificata caso per caso.

CURA

L'alluminio non richiede cure particolari. Se necessario, è sufficiente pulirlo con acqua pulita e qualche goccia di detersivo per piatti. Quindi asciugare con un panno.

Si consiglia di evitare detersivi acidi e abrasivi.

LAVORAZIONE

1. Selezionare il profilo DURASTEP in base allo spessore della piastrella.
2. Applicare l'adesivo per piastrelle con una spatola dentata.
3. Premere il profilo DURASTEP nel letto di colla e allinearli.
4. riempire l'intera superficie della gamba di fissaggio.
5. premere con forza le piastrelle e allinearle in modo che siano a filo con il bordo superiore del profilo. Posare completamente le piastrelle.
- 6 Utilizzare angolari interni/esterni o calotte coordinate.
7. lasciare una fuga di 1-2 mm dal profilo.

25 May 2026 01:05 PM

Nota: per motivi tecnici, sono possibili tolleranze nel colore dei materiali e nella stampa. Tutte le informazioni sono fornite al meglio delle nostre conoscenze e convinzioni. Non è possibile fornire alcuna garanzia. Ci riserviamo il diritto di apportare modifiche tecniche nell'interesse del progresso o per motivi di produzione.



8. riempire completamente lo spazio tra le piastrelle e il profilo con lo stucco.

Proteggere le superfici visibili dal contatto con la colla per piastrelle o la malta e, se necessario, pulire immediatamente con un panno e acqua pulita. Quindi strofinare a secco.

È necessario osservare le regole della tecnica generalmente riconosciute. L'idoneità in termini di resistenza meccanica e chimica deve essere sempre verificata caso per caso.

VARIANTI

Referenza	Altezza	Superficie	Colore	Lunghezza
DSTAE DP 90/250	9 mm	anodizzato	argento	250 cm
DSTAE DP 110/250	11 mm	anodizzato	argento	250 cm
DSTAE DP 110/300	11 mm	anodizzato	argento	300 cm
DSTAE DP 110-T/250	11 mm	anodizzato	titanio	250 cm
DSTAE DP 110-SF/250	11 mm	anodizzato, limatura fine	argento	250 cm
DSTAE DP 110-SF/300	11 mm	anodizzato, limatura fine	argento	300 cm
DSTAE DP 110-T-SF/300	11 mm	anodizzato, limatura fine	titanio	300 cm
DSTAE DP 135/250	13,5 mm	anodizzato	argento	250 cm
DSTAE DP 135-SF/250	13,5 mm	anodizzato, limatura fine	argento	250 cm
DSTAE DP 135-T-SF/250	13,5 mm	anodizzato, limatura fine	titanio	250 cm

25 May 2026 01:05 PM

Nota: per motivi tecnici, sono possibili tolleranze nel colore dei materiali e nella stampa. Tutte le informazioni sono fornite al meglio delle nostre conoscenze e convinzioni. Non è possibile fornire alcuna garanzia. Ci riserviamo il diritto di apportare modifiche tecniche nell'interesse del progresso o per motivi di produzione.