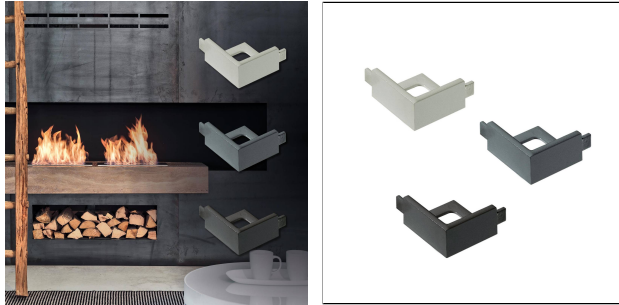


DUROSOL Urban

Außenecke für Profilsérie DUROSOL

Gültig ab: 01.06.2025



TECHNISCHE MAßE UND PRODUKTVARIANTEN

Oberfläche	[pulverbeschichtet]
Farbe	telegrau 2 matt (RAL 7046), betongrau (RAL 0006500), eisengrau matt (RAL 7011), basaltgrau matt (RAL 7012), anthrazitgrau matt (RAL 7016), schwarzgrau matt (RAL 7021), staubgrau matt (RAL 7037), achatgrau matt (RAL 7038), verkehrsgrau A matt (RAL 7042), sand (RAL 0808005)
Höhe	6 mm, 8 mm, 10 mm, 11 mm, 12,5 mm
Zusatzinformation 2	Beutel 20 Stck. auf Anfrage

PRODUKTVARIANTEN

Referenz	Höhe	Oberfläche	Farbe
DSACM 60-7038-Y/2	6 mm	pulverbeschichtet	achatgrau matt (RAL 7038)
DSACM 60-7016-Y/2	6 mm	pulverbeschichtet	anthrazitgrau matt (RAL 7016)
DSACM 60-7012-Y/2	6 mm	pulverbeschichtet	basaltgrau matt (RAL 7012)
DSAC 665-Y/2	6 mm	pulverbeschichtet	betongrau (RAL 0006500)
DSACM 60-7011-Y/2	6 mm	pulverbeschichtet	eisengrau matt (RAL 7011)
DSAC 680-Y/2	6 mm	pulverbeschichtet	sand (RAL 0808005)
DSACM 60-7021-Y/2	6 mm	pulverbeschichtet	schwarzgrau matt (RAL 7021)
DSACM 60-7037-Y/2	6 mm	pulverbeschichtet	staubgrau matt (RAL 7037)

Hinweis: Aus technischen Gründen sind Toleranzen beim Farbausfall der Materialien und des Drucks möglich. Alle Angaben erfolgen nach bestem Wissen und Gewissen. Eine Gewährleistung kann daraus nicht abgeleitet werden. Technische Änderungen, die dem Fortschritt dienen, bzw. fertigungstechnisch bedingt sind, behalten wir uns vor.



DSACM 60-7046-Y/2	6 mm	pulverbeschichtet	telegrau 2 matt (RAL 7046)
DSACM 60-7042-Y/2	6 mm	pulverbeschichtet	verkehrsgrau A matt (RAL 7042)
DSACM 80-7038-Y/2	8 mm	pulverbeschichtet	achatgrau matt (RAL 7038)
DSACM 80-7016-Y/2	8 mm	pulverbeschichtet	anthrazitgrau matt (RAL 7016)
DSACM 80-7012-Y/2	8 mm	pulverbeschichtet	basaltgrau matt (RAL 7012)
DSAC 865-Y/2	8 mm	pulverbeschichtet	betongrau (RAL 0006500)
DSACM 80-7011-Y/2	8 mm	pulverbeschichtet	eisengrau matt (RAL 7011)
DSAC 880-Y/2	8 mm	pulverbeschichtet	sand (RAL 0808005)
DSACM 80-7021-Y/2	8 mm	pulverbeschichtet	schwarzgrau matt (RAL 7021)
DSACM 80-7037-Y/2	8 mm	pulverbeschichtet	staubgrau matt (RAL 7037)
DSACM 80-7046-Y/2	8 mm	pulverbeschichtet	telegrau 2 matt (RAL 7046)
DSACM 80-7042-Y/2	8 mm	pulverbeschichtet	verkehrsgrau A matt (RAL 7042)
DSACM 100-7038-Y/2	10 mm	pulverbeschichtet	achatgrau matt (RAL 7038)
DSACM 100-7016-Y/2	10 mm	pulverbeschichtet	anthrazitgrau matt (RAL 7016)
DSACM 100-7012-Y/2	10 mm	pulverbeschichtet	basaltgrau matt (RAL 7012)
DSAC 1065-Y/2	10 mm	pulverbeschichtet	betongrau (RAL 0006500)
DSACM 100-7011-Y/2	10 mm	pulverbeschichtet	eisengrau matt (RAL 7011)
DSAC 1080-Y/2	10 mm	pulverbeschichtet	sand (RAL 0808005)
DSACM 100-7021-Y/2	10 mm	pulverbeschichtet	schwarzgrau matt (RAL 7021)
DSACM 100-7037-Y/2	10 mm	pulverbeschichtet	staubgrau matt (RAL 7037)
DSACM 100-7046-Y/2	10 mm	pulverbeschichtet	telegrau 2 matt (RAL 7046)
DSACM 100-7042-Y/2	10 mm	pulverbeschichtet	verkehrsgrau A matt (RAL 7042)
DSACM 110-7038-Y/2	11 mm	pulverbeschichtet	achatgrau matt (RAL 7038)
DSACM 110-7016-Y/2	11 mm	pulverbeschichtet	anthrazitgrau matt (RAL 7016)
DSACM 110-7012-Y/2	11 mm	pulverbeschichtet	basaltgrau matt (RAL 7012)
DSAC 1165-Y/2	11 mm	pulverbeschichtet	betongrau (RAL 0006500)
DSACM 110-7011-Y/2	11 mm	pulverbeschichtet	eisengrau matt (RAL 7011)
DSAC 1180-Y/2	11 mm	pulverbeschichtet	sand (RAL 0808005)
DSACM 110-7021-Y/2	11 mm	pulverbeschichtet	schwarzgrau matt (RAL 7021)
DSACM 110-7037-Y/2	11 mm	pulverbeschichtet	staubgrau matt (RAL 7037)
DSACM 110-7046-Y/2	11 mm	pulverbeschichtet	telegrau 2 matt (RAL 7046)
DSACM 110-7042-Y/2	11 mm	pulverbeschichtet	verkehrsgrau A matt (RAL 7042)
DSACM 125-7038-Y/2	12,5 mm	pulverbeschichtet	achatgrau matt (RAL 7038)
DSACM 125-7016-Y/2	12,5 mm	pulverbeschichtet	anthrazitgrau matt (RAL 7016)
DSACM 125-7012-Y/2	12,5 mm	pulverbeschichtet	basaltgrau matt (RAL 7012)
DSAC 1265-Y/2	12,5 mm	pulverbeschichtet	betongrau (RAL 0006500)
DSACM 125-7011-Y/2	12,5 mm	pulverbeschichtet	eisengrau matt (RAL 7011)

Hinweis: Aus technischen Gründen sind Toleranzen beim Farbausfall der Materialien und des Drucks möglich. Alle Angaben erfolgen nach bestem Wissen und Gewissen. Eine Gewährleistung kann daraus nicht abgeleitet werden. Technische Änderungen, die dem Fortschritt dienen, bzw. fertigungstechnisch bedingt sind, behalten wir uns vor.



DSAC 1280-Y/2	12,5 mm	pulverbeschichtet	sand (RAL 0808005)
DSACM 125-7021-Y/2	12,5 mm	pulverbeschichtet	schwarzgrau matt (RAL 7021)
DSACM 125-7037-Y/2	12,5 mm	pulverbeschichtet	staubgrau matt (RAL 7037)
DSACM 125-7046-Y/2	12,5 mm	pulverbeschichtet	telegrau 2 matt (RAL 7046)
DSACM 125-7042-Y/2	12,5 mm	pulverbeschichtet	verkehrsgrau A matt (RAL 7042)

Hinweis: Aus technischen Gründen sind Toleranzen beim Farbausfall der Materialien und des Drucks möglich. Alle Angaben erfolgen nach bestem Wissen und Gewissen. Eine Gewährleistung kann daraus nicht abgeleitet werden. Technische Änderungen, die dem Fortschritt dienen, bzw. fertigungstechnisch bedingt sind, behalten wir uns vor.