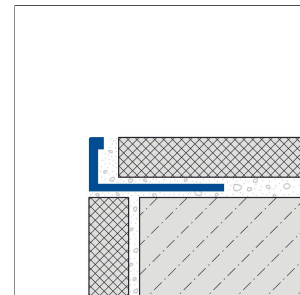
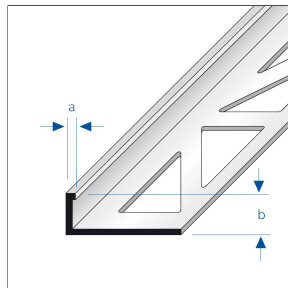
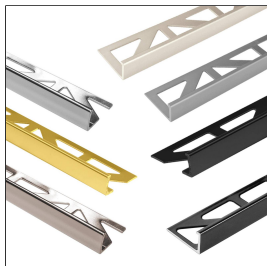
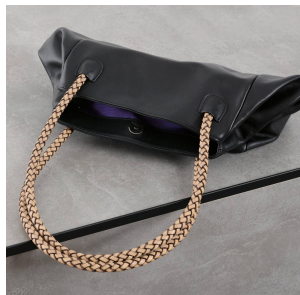


DUROSOL Aluminio

Perfil angular de aluminio

Perfil de cierre con borde estrecho para paredes y suelos



Las piezas angulares adecuadas están disponibles como accesorios

MATERIAL

El aluminio puede utilizarse en cualquier lugar donde se prevea una resistencia mecánica media. El contacto con materiales alcalinos (por ejemplo, adhesivos para baldosas) puede provocar decoloraciones que son difíciles de eliminar posteriormente. La elevada humedad del aire durante la fase de secado puede intensificar este proceso. Limpie siempre inmediatamente con abundante agua el pegamento para baldosas o el material de rejuntado en las superficies visibles, séquelo con un paño y asegúrese de que la habitación está bien ventilada.

La idoneidad en términos de resistencia mecánica y química debe comprobarse siempre en cada caso concreto.

MANTENIMIENTO

El aluminio no requiere cuidados especiales. En caso necesario, basta con limpiarlo con agua limpia y clara añadiendo unas gotas de detergente. A continuación, seque con un paño.

Evite los productos de limpieza ácidos, alcalinos y abrasivos.

INSTALACIÓN

1. Seleccione el perfil de acuerdo con el grosor de las baldosas.
2. Aplique el adhesivo para baldosas con una llana dentada.
3. Presione el perfil en la capa de adhesivo y alinéelo.
4. Aplique el adhesivo en toda la superficie de los soportes de fijación.
5. Presione firmemente las baldosas y alinéelas de modo que queden al ras con el borde superior del perfil. Coloque las baldosas a tope.
6. Utilizar piezas de esquina interiores o exteriores adecuadas.
7. Dejar una junta de 1-2 mm alrededor del perfil.
8. Rellenar completamente el espacio entre las baldosas y el perfil con mortero para juntas.

Proteger las superficies visibles del contacto con el adhesivo para baldosas o el mortero para juntas y, si es necesario, limpiarlas inmediatamente con un paño y agua limpia. A continuación, secar con un paño.

Deben observarse las normas técnicas generalmente aceptadas. La idoneidad en cuanto a la resistencia mecánica y química debe verificarse siempre en cada caso concreto.

CARACTERÍSTICAS

Los perfiles de cierre con borde estrecho de aluminio Durosol se pueden utilizar en cualquier

08 December 2025 03:52

Nota: Por razones técnicas, es posible que haya tolerancias en el color de los materiales y la impresión. Toda la información se facilita según nuestro leal saber y entender. No puede derivarse de ella ninguna garantía. Nos reservamos el derecho a introducir modificaciones técnicas en aras del progreso o por motivos relacionados con la producción.

PERFIL IBERIA | c/. Grecia, 1 | E-12540 Villareal (Castellon) | Spain | +34 964 53 69 33 | dural1@perfiliberia.es

Deben respetarse las reglas reconocidas de la técnica. Las fichas técnicas anteriores ya no son válidas.

www.dural.com



lugar donde no se esperen reacciones químicas extraordinarias. Para evitar la corrosión, es necesario manipular con cuidado los materiales cementosos. Dado que el aluminio es sensible a los medios alcalinos, los restos de mortero, adhesivo para baldosas o cemento para juntas deben eliminarse inmediatamente de todas las superficies visibles. El perfil debe quedar completamente incrustado en la capa de contacto. De este modo se evita la formación de cavidades en las que podría acumularse agua alcalina . Los perfiles de cierre con borde estrecho DUROSOL de aluminio anodizado están especialmente refinados, por lo que la superficie no suele sufrir cambios. No obstante, las superficies visibles deben protegerse contra los materiales cementosos. También pueden producirse daños por objetos abrasivos o que rayen.

DIMENSIONES TÉCNICAS Y VARIANTES DEL PRODUCTO

Material	[Aluminio]
Superficie	[anodizado],[rectificado fino], [natural], [anodizado de alto brillo], [rectificado fino],[anodizado de alto brillo], [anodizado]
Color	plateado, natural, titanio, dorado
Longitud	100 cm, 250 cm, 300 cm
Ancho visible	3 mm
Altura	2 mm, 3 mm, 6 mm, 8 mm, 9 mm, 10 mm, 11 mm, 15 mm, 20 mm, 22 mm, 25 mm, 30 mm, 4,5 mm, 12,5 mm, 16,5 mm, 18,5 mm
Ancho	44 mm

VARIANTES

Ident	Altura	Superficie	Color	Longitud
09118020	2 mm	anodizado	plateado	250 cm
09108020	2 mm	natural	natural	250 cm
09128031	3 mm	anodizado	dorado	250 cm
09118030	3 mm	anodizado	plateado	250 cm
09108030	3 mm	natural	natural	250 cm
09628060	6 mm	anodizado de alto brillo	plateado	250 cm
91280610	6 mm	anodizado	dorado	250 cm
09111060	6 mm	anodizado	plateado	100 cm
09118060	6 mm	anodizado	plateado	250 cm
09101060	6 mm	natural	natural	100 cm
09108060	6 mm	natural	natural	250 cm
9618080	8 mm	anodizado de alto brillo	dorado	250 cm
09628080	8 mm	anodizado de alto brillo	plateado	250 cm
09638080	8 mm	anodizado de alto brillo	titanio	250 cm
91280810	8 mm	anodizado	dorado	250 cm
09111080	8 mm	anodizado	plateado	100 cm
09118080	8 mm	anodizado	plateado	250 cm
09112080	8 mm	anodizado	plateado	300 cm
09168080	8 mm	anodizado	titanio	250 cm
0911808031	8 mm	anodizado, rectificado fino	plateado	250 cm

08 December 2025 03:52

Nota: Por razones técnicas, es posible que haya tolerancias en el color de los materiales y la impresión. Toda la información se facilita según nuestro leal saber y entender. No puede derivarse de ella ninguna garantía. Nos reservamos el derecho a introducir modificaciones técnicas en aras del progreso o por motivos relacionados con la producción.



09101080	8 mm	natural	natural	100 cm
09108080	8 mm	natural	natural	250 cm
09102080	8 mm	natural	natural	300 cm
0962808030	8 mm	rectificado fino, anodizado de alto brillo	plateado	250 cm
0963808030	8 mm	rectificado fino, anodizado de alto brillo	titanio	250 cm
09128091	9 mm	anodizado	dorado	250 cm
09111090	9 mm	anodizado	plateado	100 cm
09118090	9 mm	anodizado	plateado	250 cm
09112090	9 mm	anodizado	plateado	300 cm
09101090	9 mm	natural	natural	100 cm
09108090	9 mm	natural	natural	250 cm
09102090	9 mm	natural	natural	300 cm
9618100	10 mm	anodizado de alto brillo	dorado	250 cm
09628100	10 mm	anodizado de alto brillo	plateado	250 cm
09638100	10 mm	anodizado de alto brillo	titanio	250 cm
91281010	10 mm	anodizado	dorado	250 cm
09111100	10 mm	anodizado	plateado	100 cm
09118100	10 mm	anodizado	plateado	250 cm
9128081	10 mm	anodizado	plateado	250 cm
09112100	10 mm	anodizado	plateado	300 cm
09168100	10 mm	anodizado	titanio	250 cm
0911810031	10 mm	anodizado, rectificado fino	plateado	250 cm
09101100	10 mm	natural	natural	100 cm
09108100	10 mm	natural	natural	250 cm
09102100	10 mm	natural	natural	300 cm
0962810030	10 mm	rectificado fino, anodizado de alto brillo	plateado	250 cm
0963810030	10 mm	rectificado fino, anodizado de alto brillo	titanio	250 cm
9618110	11 mm	anodizado de alto brillo	dorado	250 cm
91281110	11 mm	anodizado	dorado	250 cm
09111110	11 mm	anodizado	plateado	100 cm
09118110	11 mm	anodizado	plateado	250 cm
09112110	11 mm	anodizado	plateado	300 cm
09101110	11 mm	natural	natural	100 cm
09108110	11 mm	natural	natural	250 cm
09102110	11 mm	natural	natural	300 cm
09128151	15 mm	anodizado	dorado	250 cm
09111150	15 mm	anodizado	plateado	100 cm
09118150	15 mm	anodizado	plateado	250 cm
09112150	15 mm	anodizado	plateado	300 cm
09101150	15 mm	natural	natural	100 cm
09108150	15 mm	natural	natural	250 cm

08 December 2025 03:52

Nota: Por razones técnicas, es posible que haya tolerancias en el color de los materiales y la impresión.
 Toda la información se facilita según nuestro leal saber y entender. No puede derivarse de ella ninguna garantía.
 Nos reservamos el derecho a introducir modificaciones técnicas en aras del progreso o por motivos relacionados con la producción.

PERFIL IBERIA | c/. Grecia, 1 | E-12540 Villareal (Castellon) | Spain | +34 964 53 69 33 | dural1@perfiliberia.es

Deben respetarse las reglas reconocidas de la técnica. Las fichas técnicas anteriores ya no son válidas.

www.dural.com



09102150	15 mm	natural	natural	300 cm
09108200	20 mm	natural	natural	250 cm
09118220	22 mm	anodizado	plateado	250 cm
09108220	22 mm	natural	natural	250 cm
09108250	25 mm	natural	natural	250 cm
09108300	30 mm	natural	natural	250 cm
09128041	4,5 mm	anodizado	dorado	250 cm
09118040	4,5 mm	anodizado	plateado	250 cm
09108040	4,5 mm	natural	natural	250 cm
9618125	12,5 mm	anodizado de alto brillo	dorado	250 cm
09628120	12,5 mm	anodizado de alto brillo	plateado	250 cm
09638120	12,5 mm	anodizado de alto brillo	titania	250 cm
09128121	12,5 mm	anodizado	dorado	250 cm
09111120	12,5 mm	anodizado	plateado	100 cm
09118120	12,5 mm	anodizado	plateado	250 cm
09112120	12,5 mm	anodizado	plateado	300 cm
09168121	12,5 mm	anodizado	titania	250 cm
0911812031	12,5 mm	anodizado, rectificado fino	plateado	250 cm
09101120	12,5 mm	natural	natural	100 cm
09108120	12,5 mm	natural	natural	250 cm
09102120	12,5 mm	natural	natural	300 cm
0962812030	12,5 mm	rectificado fino, anodizado de alto brillo	plateado	250 cm
0963812030	12,5 mm	rectificado fino, anodizado de alto brillo	titania	250 cm
09108165	16,5 mm	natural	natural	250 cm
09108180	18,5 mm	natural	natural	250 cm

08 December 2025 03:52

Nota: Por razones técnicas, es posible que haya tolerancias en el color de los materiales y la impresión.
Toda la información se facilita según nuestro leal saber y entender. No puede derivarse de ella ninguna garantía.
Nos reservamos el derecho a introducir modificaciones técnicas en aras del progreso o por motivos relacionados con la producción.

PERFIL IBERIA | c/. Grecia, 1 | E-12540 Villareal (Castellon) | Spain | +34 964 53 69 33 | dural1@perfiliberia.es

Deben respetarse las reglas reconocidas de la técnica. Las fichas técnicas anteriores ya no son válidas.

www.dural.com