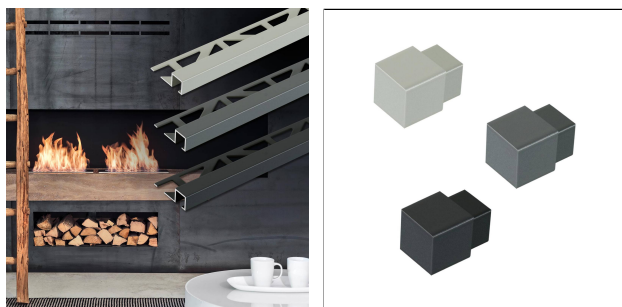


SQUARELINE Urban

Innen- und Außenecke für Profilserie SQUARELINE



Gültig ab: 01.06.2025



TECHNISCHE MAßE UND PRODUKTVARIANTEN

Oberfläche	[pulverbeschichtet]
Farbe	telegrau 2 matt (RAL 7046), betongrau (RAL 0006500), eisengrau matt (RAL 7011), basaltgrau matt (RAL 7012), anthrazitgrau matt (RAL 7016), schwarzgrau matt (RAL 7021), staubgrau matt (RAL 7037), achatgrau matt (RAL 7038), verkehrsgrau A matt (RAL 7042), sand (RAL 0808005)
Höhe	8 mm, 9 mm, 10 mm, 11 mm, 12,5 mm
Zusatzinformation 2	Beutel 20 Stck. auf Anfrage

PRODUKTVARIANTEN

Referenz	Höhe	Oberfläche	Farbe
DPSACM 80-7038-Y/2	8 mm	pulverbeschichtet	achatgrau matt (RAL 7038)
DPSACM 80-7016-Y/2	8 mm	pulverbeschichtet	anthrazitgrau matt (RAL 7016)
DPSACM 80-7012-Y/2	8 mm	pulverbeschichtet	basaltgrau matt (RAL 7012)
DPSAC 865-Y/2	8 mm	pulverbeschichtet	betongrau (RAL 0006500)
DPSACM 80-7011-Y/2	8 mm	pulverbeschichtet	eisengrau matt (RAL 7011)
DPSAC 880-Y/2	8 mm	pulverbeschichtet	sand (RAL 0808005)
DPSACM 80-7021-Y/2	8 mm	pulverbeschichtet	schwarzgrau matt (RAL 7021)
DPSACM 80-7037-Y/2	8 mm	pulverbeschichtet	staubgrau matt (RAL 7037)

Hinweis: Aus technischen Gründen sind Toleranzen beim Farbausfall der Materialien und des Drucks möglich. Alle Angaben erfolgen nach bestem Wissen und Gewissen. Eine Gewährleistung kann daraus nicht abgeleitet werden. Technische Änderungen, die dem Fortschritt dienen, bzw. fertigungstechnisch bedingt sind, behalten wir uns vor.



DPSACM 80-7046-Y/2	8 mm	pulverbeschichtet	telegrau 2 matt (RAL 7046)
DPSACM 80-7042-Y/2	8 mm	pulverbeschichtet	verkehrsgrau A matt (RAL 7042)
DPSAC 965-Y/2	9 mm	pulverbeschichtet	betongrau (RAL 0006500)
DPSAC 980-Y/2	9 mm	pulverbeschichtet	sand (RAL 0808005)
DPSACM 100-7038-Y/2	10 mm	pulverbeschichtet	achatgrau matt (RAL 7038)
DPSACM 100-7016-Y/2	10 mm	pulverbeschichtet	anthrazitgrau matt (RAL 7016)
DPSACM 100-7012-Y/2	10 mm	pulverbeschichtet	basaltgrau matt (RAL 7012)
DPSAC 1065-Y/2	10 mm	pulverbeschichtet	betongrau (RAL 0006500)
DPSACM 100-7011-Y/2	10 mm	pulverbeschichtet	eisengrau matt (RAL 7011)
DPSAC 1080-Y/2	10 mm	pulverbeschichtet	sand (RAL 0808005)
DPSACM 100-7021-Y/2	10 mm	pulverbeschichtet	schwarzgrau matt (RAL 7021)
DPSACM 100-7037-Y/2	10 mm	pulverbeschichtet	staubgrau matt (RAL 7037)
DPSACM 100-7046-Y/2	10 mm	pulverbeschichtet	telegrau 2 matt (RAL 7046)
DPSACM 100-7042-Y/2	10 mm	pulverbeschichtet	verkehrsgrau A matt (RAL 7042)
DPSACM 110-7038-Y/2	11 mm	pulverbeschichtet	achatgrau matt (RAL 7038)
DPSACM 110-7016-Y/2	11 mm	pulverbeschichtet	anthrazitgrau matt (RAL 7016)
DPSACM 110-7012-Y/2	11 mm	pulverbeschichtet	basaltgrau matt (RAL 7012)
DPSAC 1165-Y/2	11 mm	pulverbeschichtet	betongrau (RAL 0006500)
DPSACM 110-7011-Y/2	11 mm	pulverbeschichtet	eisengrau matt (RAL 7011)
DPSAC 1180-Y/2	11 mm	pulverbeschichtet	sand (RAL 0808005)
DPSACM 110-7021-Y/2	11 mm	pulverbeschichtet	schwarzgrau matt (RAL 7021)
DPSACM 110-7037-Y/2	11 mm	pulverbeschichtet	staubgrau matt (RAL 7037)
DPSACM 110-7046-Y/2	11 mm	pulverbeschichtet	telegrau 2 matt (RAL 7046)
DPSACM 110-7042-Y/2	11 mm	pulverbeschichtet	verkehrsgrau A matt (RAL 7042)
DPSACM 125-7038-Y/2	12,5 mm	pulverbeschichtet	achatgrau matt (RAL 7038)
DPSACM 125-7016-Y/2	12,5 mm	pulverbeschichtet	anthrazitgrau matt (RAL 7016)
DPSACM 125-7012-Y/2	12,5 mm	pulverbeschichtet	basaltgrau matt (RAL 7012)
DPSAC 1265-Y/2	12,5 mm	pulverbeschichtet	betongrau (RAL 0006500)
DPSACM 125-7011-Y/2	12,5 mm	pulverbeschichtet	eisengrau matt (RAL 7011)
DPSAC 1280-Y/2	12,5 mm	pulverbeschichtet	sand (RAL 0808005)
DPSACM 125-7021-Y/2	12,5 mm	pulverbeschichtet	schwarzgrau matt (RAL 7021)
DPSACM 125-7037-Y/2	12,5 mm	pulverbeschichtet	staubgrau matt (RAL 7037)
DPSACM 125-7046-Y/2	12,5 mm	pulverbeschichtet	telegrau 2 matt (RAL 7046)
DPSACM 125-7042-Y/2	12,5 mm	pulverbeschichtet	verkehrsgrau A matt (RAL 7042)

Hinweis: Aus technischen Gründen sind Toleranzen beim Farbausfall der Materialien und des Drucks möglich.
Alle Angaben erfolgen nach bestem Wissen und Gewissen. Eine Gewährleistung kann daraus nicht abgeleitet werden.
Technische Änderungen, die dem Fortschritt dienen, bzw. fertigungstechnisch bedingt sind, behalten wir uns vor.