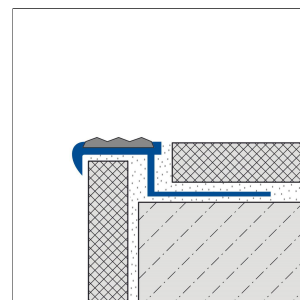
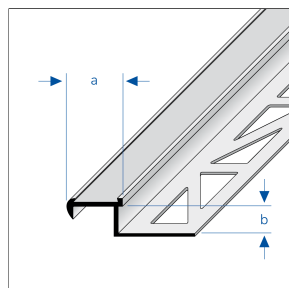
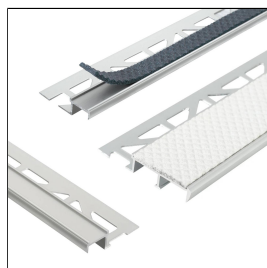
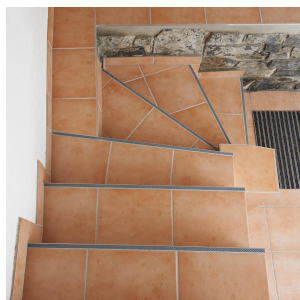


DIAMONDSTEP

Perfil de escalones de aluminio con suplemento de seguridad antideslizante

Perfil de escalones con y sin suplemento de seguridad antideslizante.



Las cubiertas posteriores adecuadas están disponibles como accesorios.

MATERIAL

El aluminio se puede utilizar en todos los lugares en los que se prevea una resistencia mecánica media. El contacto con materiales alcalinos (por ejemplo, adhesivos para baldosas) puede provocar decoloraciones que posteriormente serán muy difíciles de eliminar. La alta humedad del aire durante la fase de secado puede intensificar este proceso. Limpie siempre inmediatamente con abundante agua el adhesivo para baldosas o la masa para juntas de las superficies visibles, seque a continuación y ventile bien la estancia.

El acero inox (304) es especialmente adecuado para aplicaciones con alta resistencia mecánica y requisitos especialmente elevados de limpieza, higiene y resistencia química. Debe evitarse el contacto con productos que contengan ácido clorhídrico. Durante la instalación no deben utilizarse herramientas de acero sin alear. Los bordes cortados abiertos no son resistentes a la corrosión. Si es necesario, se debe aplicar una protección anticorrosiva separada. Incluso en el acero inoxidable, dependiendo de las condiciones ambientales, puede aparecer óxido superficial, que debe eliminarse inmediatamente.

La idoneidad en cuanto a la resistencia mecánica y química debe comprobarse siempre en cada caso concreto.

MANTENIMIENTO

El aluminio no requiere ningún cuidado especial. Si es necesario, se puede limpiar fácilmente con agua limpia y clara añadiendo unas gotas de detergente. A continuación, seca con un paño seco.

El acero inox (304) no requiere cuidados especiales. Si es necesario, se puede limpiar fácilmente con agua limpia y clara añadiendo unas gotas de detergente. A continuación, secar con un paño. El óxido superficial se puede eliminar con abrillantadores comerciales adecuados para acero inox.

Evite el uso de productos de limpieza ácidos, alcalinos y abrasivos.

INSTALACIÓN

1. Seleccionar el perfil según el grosor de las baldosas.
2. Aplicar el adhesivo para baldosas con una llana dentada.
3. Presione el perfil en la capa de adhesivo y alinéelo.
4. Cubra con masilla toda la superficie de fijación.

07 December 2025 10:08

Nota: Por razones técnicas, es posible que haya tolerancias en el color de los materiales y la impresión. Toda la información se facilita según nuestro leal saber y entender. No puede derivarse de ella ninguna garantía. Nos reservamos el derecho a introducir modificaciones técnicas en aras del progreso o por motivos relacionados con la producción.

PERFIL IBERIA | c/. Grecia, 1 | E-12540 Villareal (Castellon) | Spain | +34 964 53 69 33 | dural1@perfiliberia.es

Deben respetarse las reglas reconocidas de la técnica. Las fichas técnicas anteriores ya no son válidas.

www.dural.com



5. Presione firmemente las baldosas y alinéelas de modo que queden a ras con el borde superior del perfil. Coloque las baldosas completamente encajadas.
6. Para formar las esquinas, corte el perfil en inglete. Selle la junta en inglete con una silicona de red neutra.
7. Deje una junta de 1-2 mm libre entre el perfil y la baldosa.
8. Rellene completamente el espacio entre las baldosas y el perfil con mortero para juntas.

Proteja las superficies visibles del contacto con el adhesivo para baldosas o el mortero para juntas y, si es necesario, límpielas inmediatamente con un paño y agua limpia. A continuación, séquelas con un paño seco.

Para cortar inox, utilice una amoladora angular de marcha lenta con un disco de corte adecuado. Evite que las chispas de corte se depositen en las superficies del perfil.

Como norma general, deberán observarse los códigos prácticos aceptados.

CARACTERÍSTICAS

Inserto Categoría de antideslizamiento R10 / V6

DIMENSIONES TÉCNICAS Y VARIANTES DEL PRODUCTO

Material	[Aluminio], [Aluminio],[PVC], [Acero inox (304)], [Acero inox (304)],[PVC]
Superficie	[anodizado], [natural]
Color	plateado, natural
Longitud	150 cm, 250 cm
Ancho visible	17 mm, 25 mm, 42 mm
Altura	9 mm, 11 mm
Ancho	17 mm, 25 mm, 42 mm
Color suplementario	neutral black, charcoal grey, rich brown, putty, mid grey

VARIANTES

Ident	Altura	Superficie	Color	Longitud
14118090	9 mm	anodizado	plateado	250 cm
1411809042	9 mm	anodizado	plateado	250 cm
141068090	9 mm	anodizado	plateado	250 cm
141078090	9 mm	anodizado	plateado	250 cm
141098090	9 mm	anodizado	plateado	250 cm
141108090	9 mm	anodizado	plateado	250 cm
141138090	9 mm	anodizado	plateado	250 cm
141063110	11 mm	anodizado	plateado	150 cm
141073110	11 mm	anodizado	plateado	150 cm
141093110	11 mm	anodizado	plateado	150 cm
141103110	11 mm	anodizado	plateado	150 cm
141133110	11 mm	anodizado	plateado	150 cm
14118110	11 mm	anodizado	plateado	250 cm
1411811042	11 mm	anodizado	plateado	250 cm
141068110	11 mm	anodizado	plateado	250 cm

07 December 2025 10:08

Nota: Por razones técnicas, es posible que haya tolerancias en el color de los materiales y la impresión. Toda la información se facilita según nuestro leal saber y entender. No puede derivarse de ella ninguna garantía. Nos reservamos el derecho a introducir modificaciones técnicas en aras del progreso o por motivos relacionados con la producción.

PERFIL IBERIA | c/. Grecia, 1 | E-12540 Villareal (Castellon) | Spain | +34 964 53 69 33 | dural1@perfiliberia.es

Deben respetarse las reglas reconocidas de la técnica. Las fichas técnicas anteriores ya no son válidas.

www.dural.com



141078110	11 mm	anodizado	plateado	250 cm
141098110	11 mm	anodizado	plateado	250 cm
141108110	11 mm	anodizado	plateado	250 cm
141138110	11 mm	anodizado	plateado	250 cm
14028113	11 mm	natural	natural	250 cm
141068113	11 mm	natural	natural	250 cm
141078113	11 mm	natural	natural	250 cm
141098113	11 mm	natural	natural	250 cm
141108113	11 mm	natural	natural	250 cm
141138113	11 mm	natural	natural	250 cm

07 December 2025 10:08

Nota: Por razones técnicas, es posible que haya tolerancias en el color de los materiales y la impresión.
Toda la información se facilita según nuestro leal saber y entender. No puede derivarse de ella ninguna garantía.
Nos reservamos el derecho a introducir modificaciones técnicas en aras del progreso o por motivos relacionados con la producción.