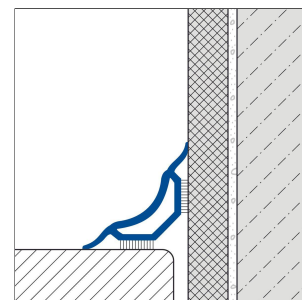
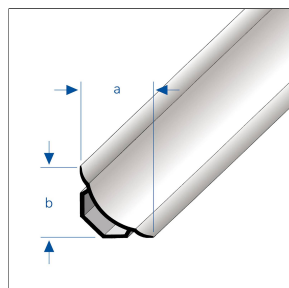
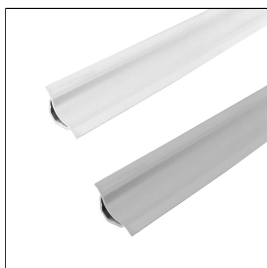
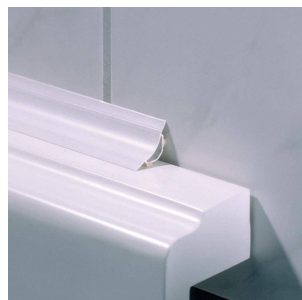


DURACOVE ZK

Perfil sanitario DURACOVE ZK de PVC para reequipamiento

Perfil para zonas sanitarias. Pida por separado las tiras adhesivas DCP 4050-SK/3660 para su fijación.



MATERIAL

El PVC es especialmente adecuado para zonas de interior y de exterior con poca carga mecánica. El material está teñido en masa y, por lo tanto, es resistente a los rayos UV en condiciones normales; sin embargo, si se expone a una radiación UV constante, pueden aparecer diferencias de color.

La idoneidad en cuanto a la resistencia mecánica y química debe comprobarse siempre en cada caso concreto.

Nota: Al utilizar mortero de juntas de color con pigmentos de color ultrafinos en combinación con perfiles de plástico, pueden producirse manchas irreversibles en los perfiles. Recomendamos el uso de las medidas de protección adecuadas.

MANTENIMIENTO

El PVC no requiere cuidados especiales. En caso necesario, se puede limpiar simplemente con agua limpia y clara añadiendo unas gotas de detergente.

Se deben evitar los detergentes abrasivos y que contengan disolventes.

INSTALACIÓN

1. Las superficies de adhesión deben limpiarse y eliminarse cualquier tipo de suciedad, como agentes separadores, conservantes, grasa, aceite, polvo, agua, adhesivos/selladores antiguos y otras sustancias que afecten a la adhesión.
2. Coloque las cintas adhesivas de silicona autoadhesivas DURACOVE ZK (referencia DCPSK 4050) en las superficies de adherencia de la parte posterior del perfil, dejando libres los labios de sellado móviles.
3. Introduzca la parte inferior del perfil DURACOVE en la junta de tal forma que ambos labios de sellado queden al ras con el suelo. Presione firmemente el perfil con las tiras adhesivas.
4. Para formar las esquinas, corte los perfiles a inglete y selle la junta a inglete con silicona de reticulación neutra.

Nota: Los perfiles DURACOVE no sustituyen al sellado. Este debe realizarse por separado con las

31 May 2026 07:35 AM

Nota: Por razones técnicas, es posible que haya tolerancias en el color de los materiales y la impresión. Toda la información se facilita según nuestro leal saber y entender. No puede derivarse de ella ninguna garantía. Nos reservamos el derecho a introducir modificaciones técnicas en aras del progreso o por motivos relacionados con la producción.



medidas adecuadas si es necesario.

Deben respetarse las normas técnicas generalmente aceptadas. La idoneidad en cuanto a la resistencia mecánica y química debe verificarse siempre en cada caso concreto.

DIMENSIONES TÉCNICAS Y VARIANTES DEL PRODUCTO

Material	[PVC]
Color	blanco, gris
Longitud	183 cm
Ancho visible	32 mm
Ancho	32 mm

VARIANTES

Referencia	Color	Longitud
DCP 5030/183	blanco	183 cm
DCP 5038/183	gris	183 cm

31 May 2026 07:35 AM

Nota: Por razones técnicas, es posible que haya tolerancias en el color de los materiales y la impresión. Toda la información se facilita según nuestro leal saber y entender. No puede derivarse de ella ninguna garantía. Nos reservamos el derecho a introducir modificaciones técnicas en aras del progreso o por motivos relacionados con la producción.

PERFIL IBERIA | c/. Grecia, 1 | E-12540 Villareal (Castellon) | Spain | +34 964 53 69 33 | dural1@perfiliberia.es

Deben respetarse las reglas reconocidas de la técnica. Las fichas técnicas anteriores ya no son válidas.

www.dural.com

