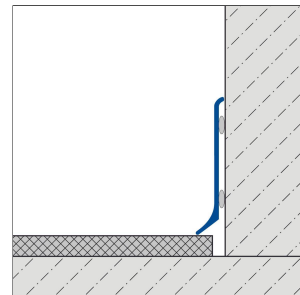
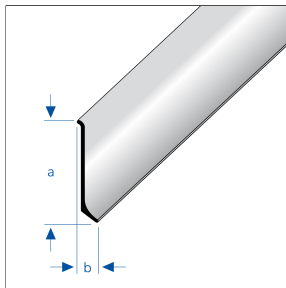
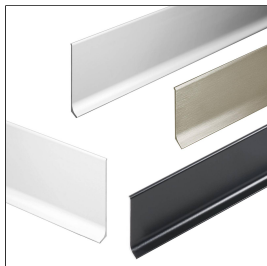
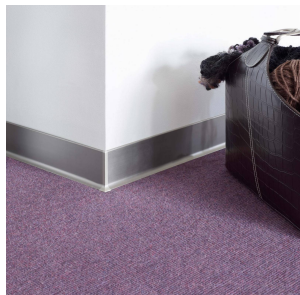


CONSTRUCT METAL

Rodapié de una pieza de aluminio

Rodapié de una pieza fabricado en aluminio.



Las piezas angulares, cubiertas posteriores y uniones adecuadas están disponibles como accesorios.

MATERIAL

El aluminio se puede utilizar en todos los lugares en los que se prevea una resistencia mecánica media. El contacto con materiales alcalinos (por ejemplo, adhesivos para baldosas) puede provocar decoloraciones que son muy difíciles de eliminar posteriormente. La alta humedad del aire durante la fase de secado puede intensificar este proceso. Limpie siempre inmediatamente con abundante agua el adhesivo para baldosas o la masa para juntas de las superficies visibles y, a continuación, séquelas con un paño seco.

La idoneidad en cuanto a la resistencia mecánica y química debe comprobarse siempre en cada caso concreto.

MANTENIMIENTO

El aluminio no requiere cuidados especiales. Si es necesario, se puede limpiar fácilmente con agua limpia y clara añadiendo una gota de detergente. A continuación, secar con un paño. Deben evitarse los productos de limpieza ácidos, alcalinos y abrasivos.

INSTALACIÓN

1. Las superficies de adherencia deben limpiarse y eliminarse cualquier tipo de suciedad, como agentes separadores, conservantes, grasa, aceite, polvo, agua, adhesivos/selladores antiguos y otras sustancias que puedan afectar a la adherencia.
2. Aplique el adhesivo sellador SPEED-FLEX o un producto alternativo adecuado en las superficies de contacto del perfil.
3. Coloque el perfil a ras en la esquina y presione firmemente.
4. Utilice las piezas angulares interiores o exteriores adecuadas. Cierre los lados abiertos con los tapones finales adecuados.
5. Deje secar el adhesivo sellador que pueda sobresalir, córtelo con cuidado con un cuchillo afilado a lo largo del borde del perfil y, a continuación, retírelo.

Deben observarse las normas técnicas generalmente aceptadas. La idoneidad en cuanto a la resistencia mecánica y química debe comprobarse siempre en cada caso concreto.

CARACTERÍSTICAS

Con el Z-Flex Curver se pueden realizar curvas a partir de un radio de 100 cm.

DIMENSIONES TÉCNICAS Y VARIANTES DEL PRODUCTO

Material	[Aluminio], [Acero inox (304)]
----------	--------------------------------

07 December 2025 08:13

Nota: Por razones técnicas, es posible que haya tolerancias en el color de los materiales y la impresión. Toda la información se facilita según nuestro leal saber y entender. No puede derivarse de ella ninguna garantía. Nos reservamos el derecho a introducir modificaciones técnicas en aras del progreso o por motivos relacionados con la producción.

PERFIL IBERIA | c/. Grecia, 1 | E-12540 Villareal (Castellon) | Spain | +34 964 53 69 33 | dural1@perfiliberia.es

Deben respetarse las reglas reconocidas de la técnica. Las fichas técnicas anteriores ya no son válidas.

www.dural.com



Superficie	[lacado], [anodizado], [anodizado],[rectificado fino], [pulido de alto brillo]
Color	plateado, titanio, natural, blanco (RAL 9003), negro mate (RAL 9005)
Longitud	250 cm
Altura	40, 60, 80, 100
Ancho	11 mm

VARIANTES

Ident	Altura	Superficie	Color	Longitud
70011270040	40	anodizado	plateado	250 cm
70011270060	60	anodizado	plateado	250 cm
70016270060	60	anodizado	titanio	250 cm
7001127006030	60	anodizado, rectificado fino	plateado	250 cm
7001627006030	60	anodizado, rectificado fino	titanio	250 cm
70030250060	60	lacado	blanco (RAL 9003)	250 cm
70011271160	60	lacado	negro mate (RAL 9005)	250 cm
7002250060	60	pulido de alto brillo	natural	250 cm
70011270080	80	anodizado	plateado	250 cm
70016270080	80	anodizado	titanio	250 cm
7001127008030	80	anodizado, rectificado fino	plateado	250 cm
70030250080	80	lacado	blanco (RAL 9003)	250 cm
70011271180	80	lacado	negro mate (RAL 9005)	250 cm
7002250080	80	pulido de alto brillo	natural	250 cm
70011270100	100	anodizado	plateado	250 cm
70016270100	100	anodizado	titanio	250 cm

07 December 2025 08:13

Nota: Por razones técnicas, es posible que haya tolerancias en el color de los materiales y la impresión. Toda la información se facilita según nuestro leal saber y entender. No puede derivarse de ella ninguna garantía. Nos reservamos el derecho a introducir modificaciones técnicas en aras del progreso o por motivos relacionados con la producción.