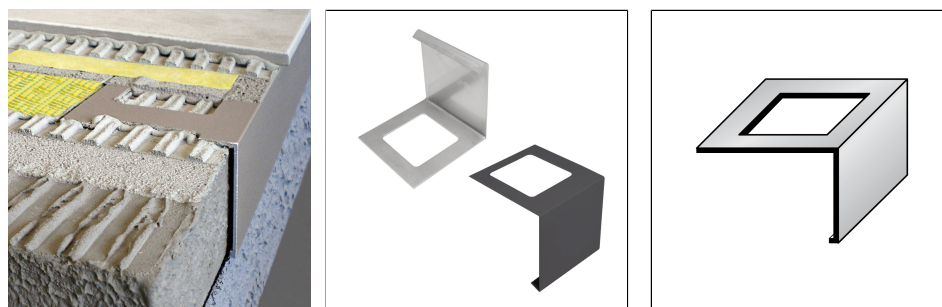


DURABAL BW

Pièce de jonction pour le profilé d'angle pour balcons
DURABAL BW



DIMENSIONS TECHNIQUES ET VARIANTES DE PRODUITS

Matériel	[Aluminium], [Acier inox (304)]
Surface	[thermolaqué], [anodisé], [naturel]
Couleur	argent, naturel, gris anthracite (RAL 7016)
Hauteur	55 mm, 75 mm, 95 mm
Largeur	80 mm

MATÉRIEL

L'aluminium naturel peut être utilisé partout où une résistance mécanique moyenne est attendue. L'anodisation renforce sa résistance mécanique. Le contact avec des matériaux alcalins (par exemple, la colle à carrelage) peut entraîner des décolorations difficiles à éliminer par la suite. Une humidité élevée pendant la phase de séchage peut accentuer ce processus. Essayez toujours immédiatement avec beaucoup d'eau la colle à carrelage ou le mastic sur les surfaces visibles, puis séchez-les.

L'aptitude en termes de résistance mécanique et chimique doit toujours être vérifiée au cas par cas.

ENTRETIEN

L'aluminium ne nécessite aucun entretien particulier. Il peut être nettoyé à l'eau claire et propre avec une goutte de liquide vaisselle si nécessaire. Essayez ensuite avec un chiffon sec.

Évitez les produits nettoyants acides, alcalins et abrasifs.

POSE

1. Sélectionner et adapter le profilé en fonction de la hauteur de montage requise.
2. Appliquer la colle à carrelage sur le support (dalle en béton ou chape sèche) à l'aide d'une truelle dentée.
3. Enfoncez le profilé dans le lit de colle et ajustez-le en hauteur et en alignement.
4. Utiliser des angles sortants adaptés si nécessaire. Pour raccorder plusieurs profilés et angles, utiliser les pièces de jonction disponibles comme accessoires.

Remarque : pour des raisons techniques, des tolérances sont possibles en ce qui concerne la perte de couleur des matériaux et de l'impression.
Toutes les informations sont données en toute bonne foi. Aucune garantie ne peut en être déduite.
Nous nous réservons le droit de procéder à des modifications techniques dans l'intérêt du progrès ou pour des raisons techniques de fabrication.

Pour les clients de France métropolitaine et DOM-TOM, veuillez contacter :

DURAL SAS | 32 avenue de l'Océanie | F-91140 Villejust | France | Tel. 01.60.13.58.60 | accueil@dural.fr

Pour les autres clients veuillez contacter :

DURAL GmbH | Südring 11 | D-56412 Ruppach-Goldhausen | Germany | +49 2602/9261-0 | info@dural.de

Les règles techniques reconnues doivent être respectées. Les fiches techniques plus anciennes perdent leur validité.

www.dural.fr



5. Recouvrir entièrement les pattes de fixation avec du mastic.
6. Enfoncez fermement le revêtement et alignez-le de manière à ce qu'il dépasse légèrement du bord du profilé (il sert de goutte d'eau).

Protéger les surfaces visibles du contact avec la colle à carrelage ou le mortier de jointoiment et, si nécessaire, les nettoyer immédiatement avec un chiffon et de l'eau claire. Sécher ensuite en frottant.

Respecter les règles techniques généralement reconnues. L'aptitude en termes de résistance mécanique et chimique doit toujours être vérifiée au cas par cas.

VARIANTES DE PRODUITS

Ident	Hauteur	Surface	Couleur
BWAE 550-XC/1	55 mm	anodisé	argent
BWE 55-XC/1	55 mm	naturel	argent
BWAC 5516-XC/1	55 mm	thermolaqué	gris anthracite (RAL 7016)
BWAE 750-XC/1	75 mm	anodisé	argent
BWE 75-XC/1	75 mm	naturel	naturel
BWAC 7516-XC/1	75 mm	thermolaqué	gris anthracite (RAL 7016)
BWAE 950-XC/1	95 mm	anodisé	argent
BWE 95-XC/1	95 mm	naturel	argent
BWAC 9516-XC/1	95 mm	thermolaqué	gris anthracite (RAL 7016)

Remarque : pour des raisons techniques, des tolérances sont possibles en ce qui concerne la perte de couleur des matériaux et de l'impression.
Toutes les informations sont données en toute bonne foi. Aucune garantie ne peut en être déduite.
Nous nous réservons le droit de procéder à des modifications techniques dans l'intérêt du progrès ou pour des raisons techniques de fabrication.

Pour les clients de France métropolitaine et DOM-TOM, veuillez contacter :

DURAL SAS | 32 avenue de l'Océanie | F-91140 Villejust | France | Tel. 01.60.13.58.60 | accueil@dural.fr

Pour les autres clients veuillez contacter :

DURAL GmbH | Südring 11 | D-56412 Ruppach-Goldhausen | Germany | +49 2602/9261-0 | info@dural.de

Les règles techniques reconnues doivent être respectées. Les fiches techniques plus anciennes perdent leur validité.

www.dural.fr