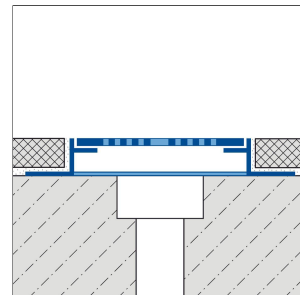
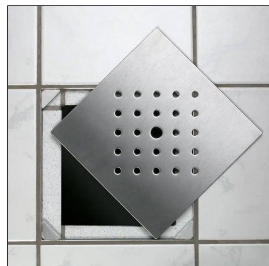
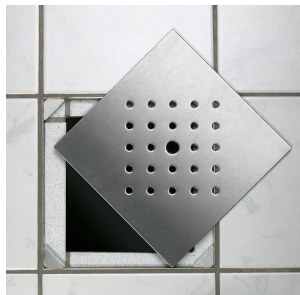


FLOWFIX

Tapa de desagüe en marco

Tapa de desagüe en marco.



MATERIAL

El acero inox (304) es especialmente adecuado para aplicaciones con elevadas cargas mecánicas y requisitos muy exigentes en cuanto a limpieza, higiene y resistencia química. Debe evitarse el contacto con productos que contengan ácido clorhídrico.

Durante la instalación no deben utilizarse herramientas de acero sin alear. Los bordes cortados abiertos no son resistentes a la corrosión. Si es necesario, se debe aplicar una protección contra la corrosión por separado.

Incluso en el acero inoxidable, dependiendo de las condiciones ambientales, puede aparecer óxido superficial, que debe eliminarse inmediatamente.

La idoneidad en cuanto a la resistencia mecánica y química debe comprobarse siempre en cada caso concreto.

MANTENIMIENTO

El acero inox (304) no requiere cuidados especiales. Si es necesario, se puede limpiar fácilmente con agua limpia y clara añadiendo unas gotas de detergente. A continuación, secar con un paño seco.

Deben evitarse los productos de limpieza ácidos, alcalinos y abrasivos. El óxido superficial puede eliminarse con abrillantadores comerciales adecuados para acero inoxidable.

INSTALACIÓN

1. Retirar la cubierta del desagüe del suelo existente.
2. Compruebe que el marco FLOWFIX se ajusta y tiene la altura adecuada.
3. Aplique adhesivo para baldosas con una llana dentada alrededor del desagüe del suelo existente.
4. Coloque el marco FLOWFIX en el lecho de adhesivo y alinéelo con las baldosas que va a colocar alrededor.
5. Presione firmemente las baldosas y alinéelas de modo que queden a ras con el borde superior del marco FLOWFIX.
6. Deje un espacio de 1-2 mm entre el marco FLOWFIX y las baldosas.
7. Rellene completamente el espacio entre las baldosas y el marco FLOWFIX con mortero para juntas.
8. Limpie el marco FLOWFIX y coloque la tapa limpia.

07 December 2025 08:53

Nota: Por razones técnicas, es posible que haya tolerancias en el color de los materiales y la impresión. Toda la información se facilita según nuestro leal saber y entender. No puede derivarse de ella ninguna garantía. Nos reservamos el derecho a introducir modificaciones técnicas en aras del progreso o por motivos relacionados con la producción.

PERFIL IBERIA | c/. Grecia, 1 | E-12540 Villareal (Castellon) | Spain | +34 964 53 69 33 | dural1@perfiliberia.es

Deben respetarse las reglas reconocidas de la técnica. Las fichas técnicas anteriores ya no son válidas.

www.dural.com



Proteja las superficies visibles del contacto con el adhesivo para baldosas o el mortero para juntas y, si es necesario, límpielas inmediatamente con un paño y agua limpia. A continuación, séquelas con un paño seco.

Como norma general, deberán observarse los códigos prácticos aceptados.

DIMENSIONES TÉCNICAS Y VARIANTES DEL PRODUCTO

Material	[Acero inox (304)]
Superficie	[natural]
Color	natural
Longitud	15 cm, 20 cm
Altura	8 mm, 10 mm
Ancho	150 mm, 200 mm

VARIANTES

Ident	Altura	Superficie	Color	Longitud
2202151508	8 mm	natural	natural	15 cm
2202202008	8 mm	natural	natural	20 cm
2202151510	10 mm	natural	natural	15 cm
2202202010	10 mm	natural	natural	20 cm